

# Inspiron 15

## 5000 Series




### Manual de utilizare

Model computer: Inspiron 5545  
Reglementare de Model: P39F  
Reglementare de Tip: P39F002



# Note, atenționări și avertismente

---

-  **NOTIFICARE:** O NOTĂ indică informații importante care vă ajută să optimizați utilizarea computerului.
  -  **AVERTIZARE:** O ATENȚIONARE indică un pericol potențial de deteriorare a hardware-ului sau de pierdere de date și vă arată cum să evitați problema.
  -  **AVERTISMENT:** Un AVERTISMENT indică un pericol potențial de deteriorare a bunurilor, de vătămare corporală sau de deces.
- 

**Copyright © 2014 Dell Inc. Toate drepturile rezervate.** Acest produs este protejat de legile din S.U.A. și de legile internaționale privind drepturile de autor și proprietatea intelectuală. Dell™ și sigla Dell sunt mărci comerciale ale Dell Inc. în Statele Unite și/sau alte jurisdicții. Toate celelalte mărci și denumiri menționate aici pot fi mărci comerciale ale companiilor respective.

2014 - 06

Rev. A00

# Cuprins

<b>Înainte de a efectua lucrări în interiorul computerului.....</b>	<b>9</b>
Înainte de a începe .....	9
Instrucțiuni de siguranță.....	9
Instrumente recomandate.....	11
<b>După efectuarea lucrărilor în interiorul computerului.....</b>	<b>12</b>
<b>Scoaterea capacului bazei.....</b>	<b>13</b>
Procedură.....	13
<b>Remontarea capacului bazei.....</b>	<b>15</b>
Procedură.....	15
<b>Scoaterea bateriei.....</b>	<b>16</b>
Cerințe prealabile.....	16
Procedură.....	16
<b>Remontarea bateriei.....</b>	<b>17</b>
Procedură.....	17
Cerințe ulterioare.....	17
<b>Scoaterea hard diskului.....</b>	<b>18</b>
Cerințe prealabile.....	18
Procedură.....	18
<b>Remontarea hard diskului.....</b>	<b>21</b>
Procedură.....	21
Cerințe ulterioare.....	21

<b>Scoaterea modulelor de memorie.....</b>	<b>22</b>
Cerințe prealabile.....	22
Procedură.....	22
<b>Remontarea modulelor de memorie.....</b>	<b>24</b>
Procedură.....	24
Cerințe ulterioare.....	24
<b>Scoaterea cardului wireless.....</b>	<b>25</b>
Cerințe prealabile.....	25
Procedură.....	25
<b>Remontarea cardului wireless.....</b>	<b>27</b>
Procedură.....	27
Cerințe ulterioare.....	27
<b>Scoaterea ventilatorului.....</b>	<b>28</b>
Cerințe prealabile.....	28
Procedură.....	28
<b>Remontarea ventilatorului.....</b>	<b>31</b>
Procedură.....	31
Cerințe ulterioare.....	31
<b>Scoaterea tastaturii.....</b>	<b>32</b>
Cerințe prealabile.....	32
Procedură.....	32
<b>Remontarea tastaturii.....</b>	<b>35</b>
Procedură.....	35
Plierea cablurilor tastaturii.....	35
Cerințe ulterioare.....	38

<b>Scoaterea cadrului bazei.....</b>	<b>40</b>
Cerințe prealabile.....	40
Procedură.....	40
<b>Remontarea cadrului bazei.....</b>	<b>45</b>
Procedură.....	45
Cerințe ulterioare.....	45
<b>Scoaterea bateriei de tip pastilă.....</b>	<b>46</b>
Cerințe prealabile.....	46
Procedură.....	47
<b>Remontarea bateriei rotunde.....</b>	<b>48</b>
Procedură.....	48
Cerințe ulterioare.....	48
<b>Scoaterea radiatorului.....</b>	<b>49</b>
Cerințe prealabile.....	49
Procedură.....	50
<b>Remontarea radiatorului.....</b>	<b>51</b>
Procedură.....	51
Cerințe ulterioare.....	51
<b>Îndepărtarea panoului I/O.....</b>	<b>53</b>
Cerințe prealabile.....	53
Procedură.....	53
<b>Remontarea plăcii I/O.....</b>	<b>55</b>
Procedură.....	55
Cerințe ulterioare.....	55

<b>Scoaterea difuzoarelor.....</b>	<b>56</b>
Cerințe prealabile.....	56
Procedură.....	56
<b>Remontarea boxelor.....</b>	<b>58</b>
Procedură.....	58
Cerințe ulterioare.....	58
<b>Scoaterea plăcii indicatoarelor luminoase de stare.....</b>	<b>59</b>
Cerințe prealabile.....	59
Procedură.....	59
<b>Remontarea plăcii indicatoarelor luminoase de stare.....</b>	<b>61</b>
Procedură.....	61
Cerințe ulterioare.....	61
<b>Scoaterea portului adaptorului de alimentare.....</b>	<b>62</b>
Cerințe prealabile.....	62
Procedură.....	62
<b>Remontarea portului adaptorului de alimentare.....</b>	<b>64</b>
Procedură.....	64
Cerințe ulterioare.....	64
<b>Scoaterea plăcii de sistem.....</b>	<b>65</b>
Cerințe prealabile.....	65
Procedură.....	66
<b>Remontarea plăcii de sistem.....</b>	<b>68</b>
Procedură.....	68
Cerințe ulterioare.....	69

<b>Scoaterea ansamblului afișajului.....</b>	<b>70</b>
Cerințe prealabile.....	70
Procedură.....	70
<b>Remontarea ansamblului afișajului.....</b>	<b>73</b>
Procedură.....	73
Cerințe ulterioare.....	74
<b>Scoaterea zonei de sprijin pentru mâini.....</b>	<b>75</b>
Cerințe prealabile.....	75
Procedură.....	76
<b>Remontarea zonei de sprijin pentru mâini.....</b>	<b>78</b>
Procedură.....	78
Cerințe ulterioare.....	78
<b>Scoaterea cadrului ecranului.....</b>	<b>79</b>
Cerințe prealabile.....	79
Procedură.....	80
<b>Remontarea cadrului afișajului.....</b>	<b>81</b>
Procedură.....	81
Cerințe ulterioare.....	81
<b>Scoaterea panoului afișajului.....</b>	<b>82</b>
Cerințe prealabile.....	82
Procedură.....	82
<b>Remontarea panoului afișajului.....</b>	<b>84</b>
Procedură.....	84
Cerințe ulterioare.....	84

<b>Scoaterea suporturilor afișajului.....</b>	<b>85</b>
Cerințe prealabile.....	85
Procedură.....	86
<b>Remontarea suporturilor afișajului.....</b>	<b>87</b>
Procedură.....	87
Cerințe ulterioare.....	87
<b>Scoaterea camerei.....</b>	<b>88</b>
Cerințe prealabile.....	88
Procedură.....	88
<b>Remontarea camerei.....</b>	<b>90</b>
Procedură.....	90
Cerințe ulterioare.....	90
<b>Scoaterea capacului din spate al afișajului și a ansamblului antenei.....</b>	<b>91</b>
Cerințe prealabile.....	91
Procedură.....	91
<b>Remontarea capacului din spate al afișajului și a ansamblului antenei.....</b>	<b>93</b>
Procedură.....	93
Cerințe ulterioare.....	93
<b>Actualizarea sistemului BIOS.....</b>	<b>94</b>
<b>Obținerea asistenței și cum se poate contacta Dell.....</b>	<b>95</b>
Resurse automate de asistență.....	95
Cum se poate contacta Dell.....	96



# Înainte de a efectua lucrări în interiorul computerului

---





**AVERTIZARE:** Pentru a evita deteriorarea componentelor și a cardurilor, prindeți-le de margini și evitați atingerea pinilor și a contactelor.











**NOTIFICARE:** Este posibil ca imaginile din acest document să difere față de computer în funcție de configurația comandată.

## Înainte de a începe

- 1 Salvați și închideți toate fișierele deschise și ieșiți din toate aplicațiile deschise.
- 2 Închideți computerul.
  - Windows 8.1: În ecranul **Start**, faceți clic sau atingeți pictograma de alimentare  → **Închidere**.
  - Windows 7: Faceți clic sau atingeți **Start** → **Închidere**.
-  **NOTIFICARE:** Dacă utilizați un alt sistem de operare, consultați documentația sistemului de operare pentru instrucțiuni privind închiderea.
- 3 Deconectați computerul și toate dispozitivele atașate de la prizele electrice.
- 4 Deconectați toate cablurile, cum ar fi cablurile de telefon, cablurile de rețea și altele, de la computer.
- 5 Deconectați toate dispozitivele și echipamentele periferice atașate, cum ar fi tastatura, mouse-ul, monitorul și altele, de la computer.
- 6 Scoateți orice carduri de stocare și discuri optice din computer, dacă este cazul.

## Instrucțiuni de siguranță

Utilizați următoarele instrucțiuni de siguranță pentru a vă proteja computerul împotriva eventualelor deteriorări și a vă asigura siguranța personală.

-  **AVERTISMENT:** Înainte de a efectua lucrări în interiorul computerului, citiți informațiile privind siguranța livrate împreună cu computerul. Pentru informații suplimentare despre cele mai bune practici privind siguranța, consultați pagina de pornire privind conformitatea cu reglementările, la adresa [dell.com/regulatory\\_compliance](http://dell.com/regulatory_compliance).
-  **AVERTISMENT:** Deconectați toate sursele de alimentare înainte de a deschide capacul sau panourile computerului. După ce finalizați lucrările în interiorul computerului, remontați toate capacele, panourile și șuruburile înainte de a conecta sursa de alimentare.
-  **AVERTIZARE:** Pentru a evita deteriorarea computerului, asigurați-vă că suprafața de lucru este plană și curată.
-  **AVERTIZARE:** Pentru a evita deteriorarea componentelor și a cardurilor, prindeți-le de margini și evitați atingerea pinilor și a contactelor.
-  **AVERTIZARE:** Doar un tehnician de service certificat este autorizat să scoată capacul computerului și să aibă acces la oricare dintre componentele din interiorul computerului. Consultați instrucțiunile privind siguranța pentru informații complete privind măsurile de siguranță, efectuarea lucrărilor în interiorul computerului și protecția împotriva descărcării electrostatice.
-  **AVERTIZARE:** Înainte de a atinge vreun obiect din interiorul computerului, conectați-vă la împământare atingând o suprafață metalică nevopsită, cum ar fi placa metalică de pe partea din spate a computerului. În timp ce lucrați, atingeți periodic o suprafață metalică nevopsită pentru a disipa electricitatea statică, care poate deteriora componentele interne.
-  **AVERTIZARE:** Când deconectați un cablu, trageți de conector sau de lamela de tragere, nu de cablul propriu-zis. Anumite cabluri au conectori cu lamele de blocare sau șuruburi moletate pe care trebuie să le decuplați înainte de a deconecta cablul. Când se deconectează cabluri, păstrați-le aliniate uniform pentru a evita îndoirea oricăror pini de conector. Când se conectează cabluri, asigurați-vă că porturile și conectorii sunt orientați și aliniați corect.
-  **AVERTIZARE:** Pentru a deconecta un cablu de rețea, întâi decuplați cablul de la computer, apoi decuplați-l de la dispozitivul de rețea.



**AVERTIZARE:** Apăsați și scoateți toate cardurile instalate din cititorul de carduri de stocare.

## **Instrumente recomandate**

Procedurile din acest document pot necesita următoarele instrumente:

- șurubelniță Phillips
- știft de plastic

# După efectuarea lucrărilor în interiorul computerului

---

 **AVERTIZARE: Dacă lăsați șuruburi rătăcite sau desprinse în interiorul computerului, acesta poate suferi deteriorări grave.**

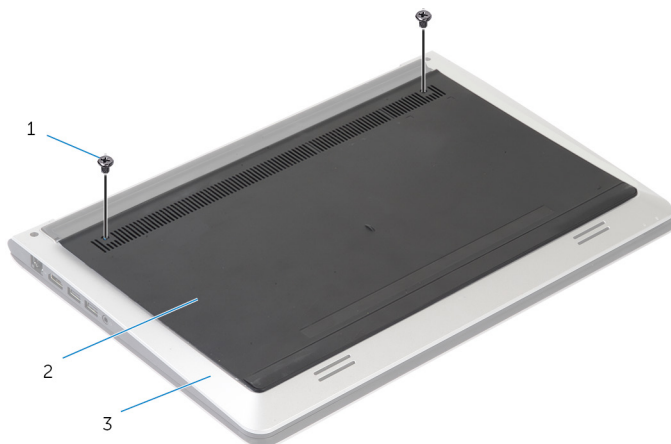
- 1 Remontați toate șuruburile și asigurați-vă că nu rămâne niciun șurub rătăcit în interiorul computerului.
- 2 Conectați toate dispozitivele externe, echipamentele periferice și cablurile scoase înainte de a efectua lucrări în interiorul computerului.
- 3 Remontați toate cardurile de stocare, discurile și orice alte componente scoase înainte de a efectua lucrări în interiorul computerului.
- 4 Conectați computerul și toate dispozitivele atașate la prizele electrice.
- 5 Porniți computerul.

# Scoaterea capacului bazei

**⚠ AVERTISMENT:** Înainte de a efectua lucrări în interiorul computerului, citiți informațiile privind siguranța livrate împreună cu computerul și urmați pașii din secțiunea [Înainte de a efectua lucrări în interiorul computerului](#). După efectuarea lucrărilor în interiorul computerului, urmați instrucțiunile din secțiunea [După efectuarea lucrărilor în interiorul computerului](#). Pentru informații suplimentare despre cele mai bune practici privind siguranța, consultați pagina de pornire privind conformitatea cu reglementările, la adresa [dell.com/regulatory\\_compliance](http://dell.com/regulatory_compliance).

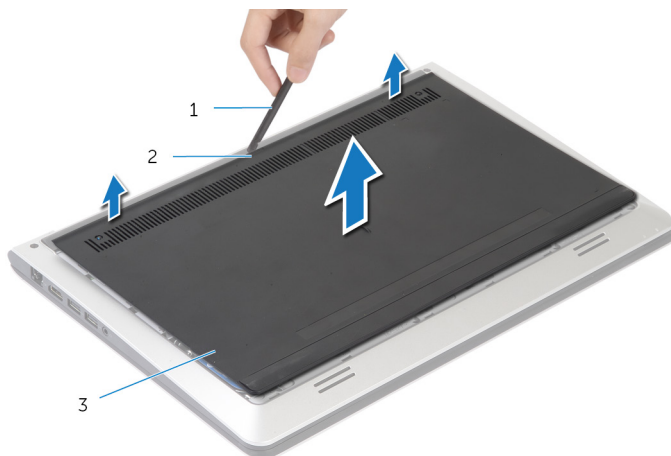
## Procedură

- 1 Închideți afișajul și întoarceți computerul invers.
- 2 Scoateți șuruburile care fixează capacul bazei pe cadrul bazei.



- |   |                |   |               |
|---|----------------|---|---------------|
| 1 | șuruburile (2) | 2 | capacul bazei |
| 3 | cadrul bazei   |   |               |

**3** Folosind un traser de plastic, scoateți capacul bazei de pe cadrul bazei.



1 traserul de plastic

2 canelura

3 capacul bazei

# Remontarea capacului bazei

---



**AVERTISMENT:** Înainte de a efectua lucrări în interiorul computerului, citiți informațiile privind siguranța livrate împreună cu computerul și urmați pașii din secțiunea [Înainte de a efectua lucrări în interiorul computerului](#). După efectuarea lucrărilor în interiorul computerului, urmați instrucțiunile din secțiunea [După efectuarea lucrărilor în interiorul computerului](#). Pentru informații suplimentare despre cele mai bune practici privind siguranța, consultați pagina de pornire privind conformitatea cu reglementările, la adresa [dell.com/regulatory\\_compliance](http://dell.com/regulatory_compliance).

## Procedură

- 1 Glisați lamelele de pe capacul bazei în cadrul bazei și fixați capacul bazei în poziție.
- 2 Remontați șuruburile care fixează capacul bazei pe cadrul bazei.

# Scoaterea bateriei

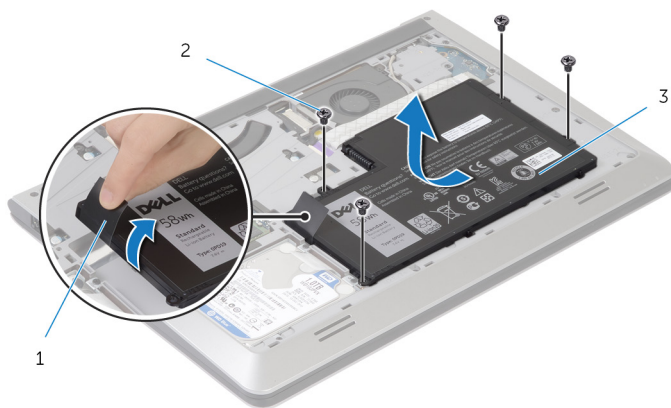
**!** AVERTISMENT: Înainte de a efectua lucrări în interiorul computerului, citiți informațiile privind siguranța livrate împreună cu computerul și urmați pașii din secțiunea [Înainte de a efectua lucrări în interiorul computerului](#). După efectuarea lucrărilor în interiorul computerului, urmați instrucțiunile din secțiunea [După efectuarea lucrărilor în interiorul computerului](#). Pentru informații suplimentare despre cele mai bune practici privind siguranța, consultați pagina de pornire privind conformitatea cu reglementările, la adresa [dell.com/regulatory\\_compliance](http://dell.com/regulatory_compliance).

## Cerințe prelabile

Scoateți [capacul bazei](#).

## Procedură

- 1 Scoateți șuruburile care fixează bateria pe cadrul bazei.
- 2 Folosind lamela de tragere, glisați și ridicați bateria de pe cadrul bazei.



- |   |                   |   |                |
|---|-------------------|---|----------------|
| 1 | lamela de tragere | 2 | șuruburile (4) |
| 3 | bateria           |   |                |

- 3 Întoarceți computerul invers, deschideți afișajul și apăsați pe butonul de alimentare timp de 5 secunde pentru a împământa placa de sistem.



# Remontarea bateriei

---



**AVERTISMENT:** Înainte de a efectua lucrări în interiorul computerului, citiți informațiile privind siguranța livrate împreună cu computerul și urmați pașii din secțiunea [Înainte de a efectua lucrări în interiorul computerului](#). După efectuarea lucrărilor în interiorul computerului, urmați instrucțiunile din secțiunea [După efectuarea lucrărilor în interiorul computerului](#). Pentru informații suplimentare despre cele mai bune practici privind siguranța, consultați pagina de pornire privind conformitatea cu reglementările, la adresa [dell.com/regulatory\\_compliance](http://dell.com/regulatory_compliance).

## Procedură




- 1 Aliniați orificiile pentru șuruburi de pe baterie cu orificiile pentru șuruburi de pe cadrul bazei și apăsați bateria pentru a o conecta la conectorul ei.
- 2 Remontați șuruburile care fixează bateria pe cadrul bazei.

## Cerințe ulterioare

Remontați [capacul bazei](#).

# Scoaterea hard diskului

---

-  **AVERTISMENT:** Înainte de a efectua lucrări în interiorul computerului, citiți informațiile privind siguranța livrate împreună cu computerul și urmați pașii din secțiunea [Înainte de a efectua lucrări în interiorul computerului](#). După efectuarea lucrărilor în interiorul computerului, urmați instrucțiunile din secțiunea [După efectuarea lucrărilor în interiorul computerului](#). Pentru informații suplimentare despre cele mai bune practici privind siguranța, consultați pagina de pornire privind conformitatea cu reglementările, la adresa [dell.com/regulatory\\_compliance](http://dell.com/regulatory_compliance).
-  **AVERTIZARE:** Hard diskurile sunt fragile. Procedați cu atenție când manipulați hard diskul.
-  **AVERTIZARE:** Pentru a evita pierderea datelor, nu scoateți hard diskul în timp ce computerul este pornit sau se află în stare de repaus.

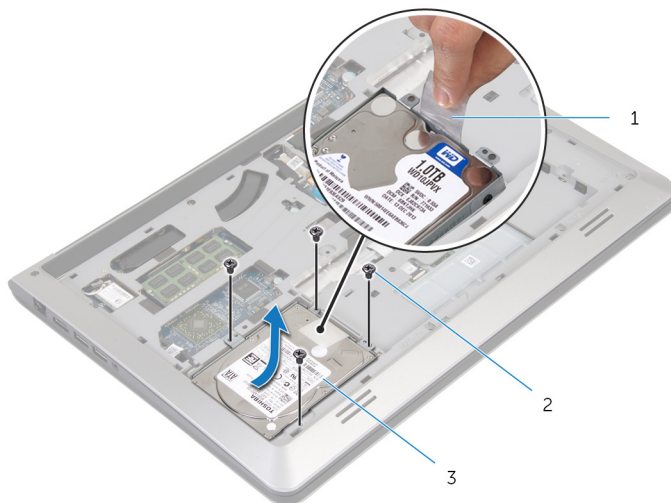
## Cerințe prealabile

- 1 Scoateți [capacul bazei](#).
- 2 Scoateți [bateria](#).

## Procedură

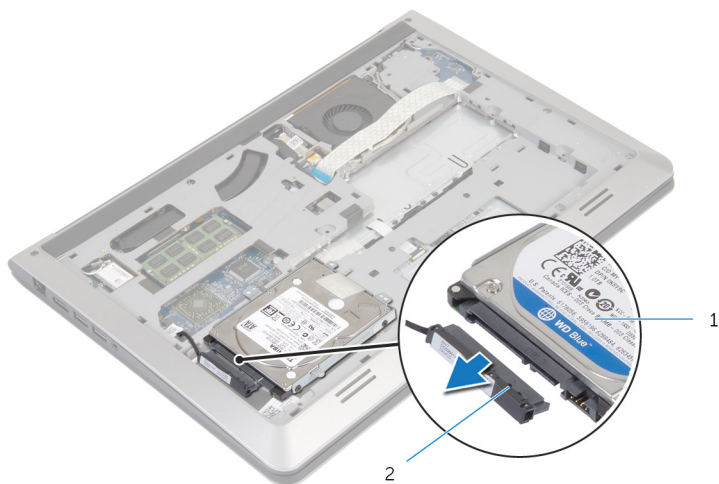
- 1 Scoateți șuruburile care fixează ansamblul hard diskului pe cadrul bazei.

- 2** Utilizând lamela de tragere, scoateți prin glisare ansamblul hard diskului de pe cadrul bazei.



- 1 lamelă de tragere                      2 șuruburi (4)  
3 ansamblul hard diskului

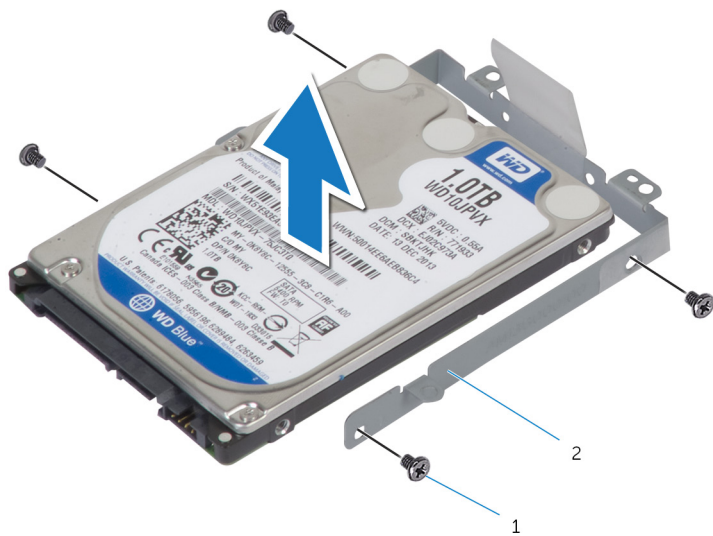
- 3** Deconectați cablul hard diskului de la hard disk.



- 1 ansamblul hard diskului              2 cablul hard diskului

- 4** Scoateți șuruburile care fixează suportul hard diskului pe hard disk.

5 Ridicați hard diskul din suportul hard diskului.




1 șuruburi (4)

2 suportul hard diskului

# Remontarea hard diskului

---

 **AVERTISMENT:** Înainte de a efectua lucrări în interiorul computerului, citiți informațiile privind siguranța livrate împreună cu computerul și urmați pașii din secțiunea [Înainte de a efectua lucrări în interiorul computerului](#). După efectuarea lucrărilor în interiorul computerului, urmați instrucțiunile din secțiunea [După efectuarea lucrărilor în interiorul computerului](#). Pentru informații suplimentare despre cele mai bune practici privind siguranța, consultați pagina de pornire privind conformitatea cu reglementările, la adresa [dell.com/regulatory\\_compliance](http://dell.com/regulatory_compliance).

 **AVERTIZARE:** Hard diskurile sunt fragile. Procedați cu atenție când manipulați hard diskul.

## Procedură

- 1 Așezați hard diskul în suportul hard diskului și aliniați orificiile pentru șuruburi de pe suportul hard diskului cu orificiile pentru șuruburi de pe hard disk.
- 2 Remontați șuruburile care fixează suportul hard diskului pe hard disk.
- 3 Conectați cablul hard diskului la hard disk.
- 4 Glisați hard diskul în cadrul bazei și aliniați orificiile pentru șuruburi de pe ansamblul hard diskului cu orificiile pentru șuruburi de pe cadrul bazei.
- 5 Remontați șuruburile care fixează ansamblul hard diskului pe cadrul bazei.

## Cerințe ulterioare

- 1 Remontați [bateria](#).
- 2 Remontați [capacul bazei](#).

# Scoaterea modulelor de memorie

---



**AVERTISMENT:** Înainte de a efectua lucrări în interiorul computerului, citiți informațiile privind siguranța livrate împreună cu computerul și urmați pașii din secțiunea [Înainte de a efectua lucrări în interiorul computerului](#). După efectuarea lucrărilor în interiorul computerului, urmați instrucțiunile din secțiunea [După efectuarea lucrărilor în interiorul computerului](#). Pentru informații suplimentare despre cele mai bune practici privind siguranța, consultați pagina de pornire privind conformitatea cu reglementările, la adresa [dell.com/regulatory\\_compliance](http://dell.com/regulatory_compliance).

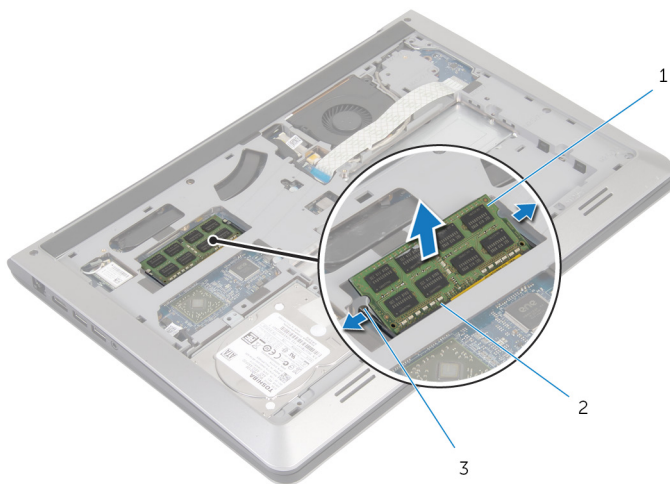
## Cerințe prealabile

- 1 Scoateți [capacul bazei](#).
- 2 Scoateți [bateria](#).

## Procedură

- 1 Utilizând degetele, îndepărtați clemele de fixare de la fiecare capăt al slotului modului de memorie până când modulul de memorie sare din poziția sa.

2 Glisați și scoateți modulul de memorie din fanta modulului de memorie.



1 modulul de memorie;

2 slotul modulului de memorie

3 clemele de fixare

# Remontarea modulelor de memorie

---



**AVERTISMENT:** Înainte de a efectua lucrări în interiorul computerului, citiți informațiile privind siguranța livrate împreună cu computerul și urmați pașii din secțiunea [Înainte de a efectua lucrări în interiorul computerului](#). După efectuarea lucrărilor în interiorul computerului, urmați instrucțiunile din secțiunea [După efectuarea lucrărilor în interiorul computerului](#). Pentru informații suplimentare despre cele mai bune practici privind siguranța, consultați pagina de pornire privind conformitatea cu reglementările, la adresa [dell.com/regulatory\\_compliance](http://dell.com/regulatory_compliance).

## Procedură

- 1 Aliniați canelura de pe modulul de memorie cu lamela de pe slotul modulului de memorie.
- 2 Glisați ferm modulul de memorie în conector la un anumit unghi și apăsați modulul de memorie în jos până când acesta se fixează cu un sunet specific în poziție.



**NOTIFICARE:** Dacă nu auziți sunetul, scoateți modulul de memorie și reinstalați-l.

## Cerințe ulterioare

- 1 Remontați [bateria](#).
- 2 Remontați [capacul bazei](#).



# Scoaterea cardului wireless

---



**AVERTISMENT:** Înainte de a efectua lucrări în interiorul computerului, citiți informațiile privind siguranța livrate împreună cu computerul și urmați pașii din secțiunea [Înainte de a efectua lucrări în interiorul computerului](#). După efectuarea lucrărilor în interiorul computerului, urmați instrucțiunile din secțiunea [După efectuarea lucrărilor în interiorul computerului](#). Pentru informații suplimentare despre cele mai bune practici privind siguranța, consultați pagina de pornire privind conformitatea cu reglementările, la adresa [dell.com/regulatory\\_compliance](http://dell.com/regulatory_compliance).

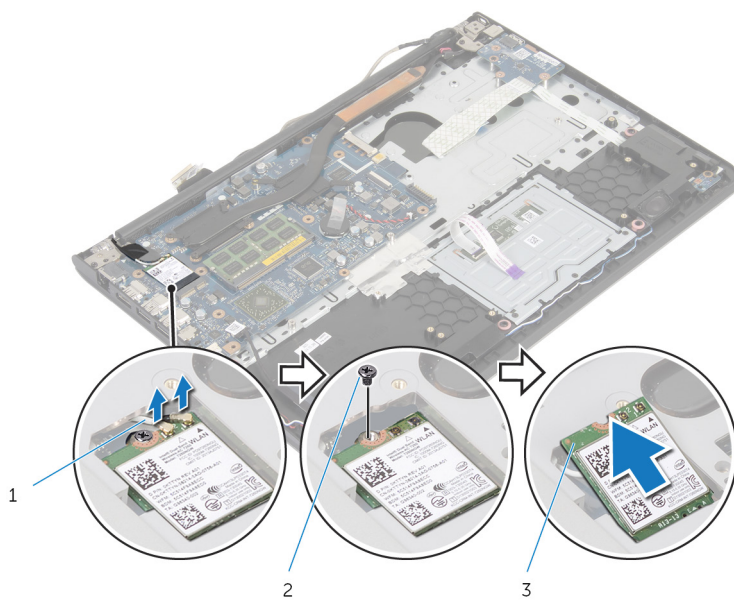
## Cerințe prealabile

- 1 Scoateți [capacul bazei](#).
- 2 Scoateți [bateria](#).

## Procedură

- 1 Deconectați cablurile de antenă de la cardul wireless.
- 2 Scoateți șurubul care fixează cardul wireless pe placa de sistem.

3 Ridicați cardul wireless, apoi scoateți-l prin glisare de pe placa de sistem.




1 cablurile antenei

2 șurubul


3 cardul wireless

# Remontarea cardului wireless

---

 **AVERTISMENT:** Înainte de a efectua lucrări în interiorul computerului, citiți informațiile privind siguranța livrate împreună cu computerul și urmați pașii din secțiunea [Înainte de a efectua lucrări în interiorul computerului](#). După efectuarea lucrărilor în interiorul computerului, urmați instrucțiunile din secțiunea [După efectuarea lucrărilor în interiorul computerului](#). Pentru informații suplimentare despre cele mai bune practici privind siguranța, consultați pagina de pornire privind conformitatea cu reglementările, la adresa [dell.com/regulatory\\_compliance](http://dell.com/regulatory_compliance).

## Procedură

 **AVERTIZARE:** Pentru a evita deteriorarea cardului wireless, nu amplasați niciun cablu sub acesta.

- 1 Aliniați canelura de pe cardul wireless cu lamela de pe fanta pentru card wireless și glisați cardul în fantă.
- 2 Remontați șurubul care fixează cardul wireless pe placa de sistem.
- 3 Conectați cablurile antenei la cardul wireless. În următorul tabel este prezentată schema de culori pentru cablurile antenei aferente cardului wireless acceptat de computerul dvs.:

Conectori pe cardul wireless	Culoare cablu de antenă
Principal (triunghi alb)	Alb
Auxiliar (triunghi negru)	Negru

## Cerințe ulterioare

- 1 Remontați [bateria](#).
- 2 Remontați [capacul bazei](#).

# Scoaterea ventilatorului

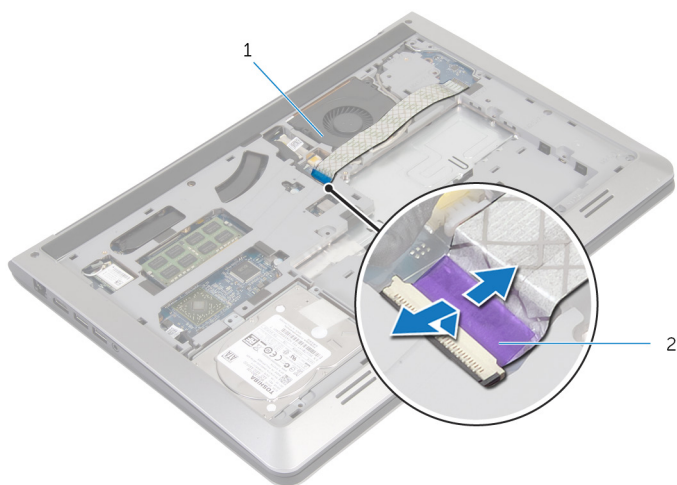
**⚠ AVERTISMENT:** Înainte de a efectua lucrări în interiorul computerului, citiți informațiile privind siguranța livrate împreună cu computerul și urmați pașii din secțiunea [Înainte de a efectua lucrări în interiorul computerului](#). După efectuarea lucrărilor în interiorul computerului, urmați instrucțiunile din secțiunea [După efectuarea lucrărilor în interiorul computerului](#). Pentru informații suplimentare despre cele mai bune practici privind siguranța, consultați pagina de pornire privind conformitatea cu reglementările, la adresa [dell.com/regulatory\\_compliance](http://dell.com/regulatory_compliance).

## Cerințe prealabile

- 1 Scoateți [capacul bazei](#).
- 2 Scoateți [bateria](#).

## Procedură

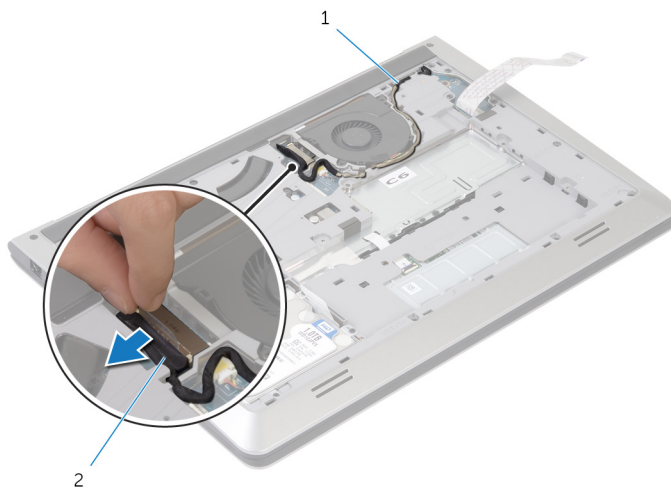
- 1 Ridicați dispozitivul de blocare și deconectați cablul plăcii I/O de la placa de sistem.
- 2 Scoateți cablul plăcii I/O de pe ventilator.



1 ventilatorul

2 cablul plăcii I/O

- 3 Deconectați cablul afișajului de la placa de sistem.
- 4 Rețineți orientarea cablului afișajului și scoateți cablul din ghidajele de orientare.

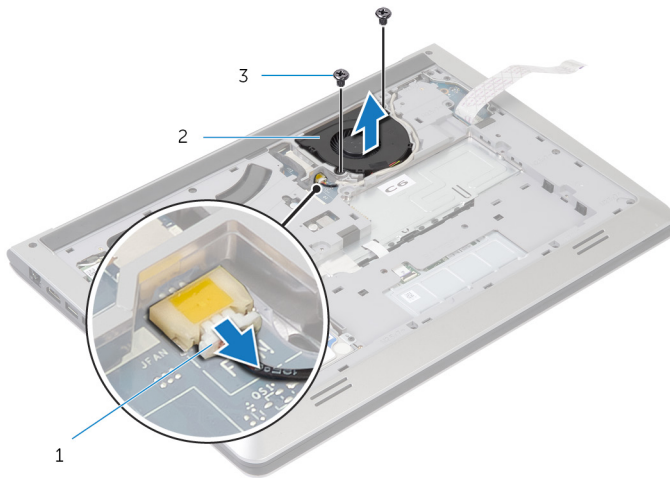


1 ghidaj de orientare

2 cablul afișajului

- 5 Deconectați cablul ventilatorului de la placa de sistem.
- 6 Rețineți orientarea cablului ventilatorului și scoateți cablul din ghidajele de orientare.

**7** Scoateți șuruburile care fixează ventilatorul pe cadrul bazei.



1 cablul ventilatorului

2 ventilatorul

3 șuruburile (2)

**8** Ridicați ventilatorul de pe cadrul bazei.

# Remontarea ventilatorului

---



**AVERTISMENT:** Înainte de a efectua lucrări în interiorul computerului, citiți informațiile privind siguranța livrate împreună cu computerul și urmați pașii din secțiunea [Înainte de a efectua lucrări în interiorul computerului](#). După efectuarea lucrărilor în interiorul computerului, urmați instrucțiunile din secțiunea [După efectuarea lucrărilor în interiorul computerului](#). Pentru informații suplimentare despre cele mai bune practici privind siguranța, consultați pagina de pornire privind conformitatea cu reglementările, la adresa [dell.com/regulatory\\_compliance](http://dell.com/regulatory_compliance).

## Procedură

- 1 Aliniați orificiile pentru șuruburi de pe ventilator cu orificiile pentru șuruburi de pe cadrul bazei.
- 2 Remontați șuruburile care fixează ventilatorul pe cadrul bazei.
- 3 Direcționați cablul ventilatorului prin ghidajele de orientare de pe cadrul bazei.
- 4 Conectați cablul ventilatorului la placa de sistem.
- 5 Direcționați cablul afișajului prin ghidajele de orientare de pe cadrul bazei.
- 6 Conectați cablul pentru afișaj la placa de bază.
- 7 Atașați cablul plăcii I/O la ventilator.
- 8 Glisați cablul plăcii I/O în conectorul pentru cablul plăcii I/O și apăsați dispozitivul de blocare pentru a fixa cablul.

## Cerințe ulterioare

- 1 Remontați [bateria](#).
- 2 Remontați [capacul bazei](#).

# Scoaterea tastaturii

---



**AVERTISMENT:** Înainte de a efectua lucrări în interiorul computerului, citiți informațiile privind siguranța livrate împreună cu computerul și urmați pașii din secțiunea [Înainte de a efectua lucrări în interiorul computerului](#). După efectuarea lucrărilor în interiorul computerului, urmați instrucțiunile din secțiunea [După efectuarea lucrărilor în interiorul computerului](#). Pentru informații suplimentare despre cele mai bune practici privind siguranța, consultați pagina de pornire privind conformitatea cu reglementările, la adresa [dell.com/regulatory\\_compliance](http://dell.com/regulatory_compliance).

## Cerințe prealabile

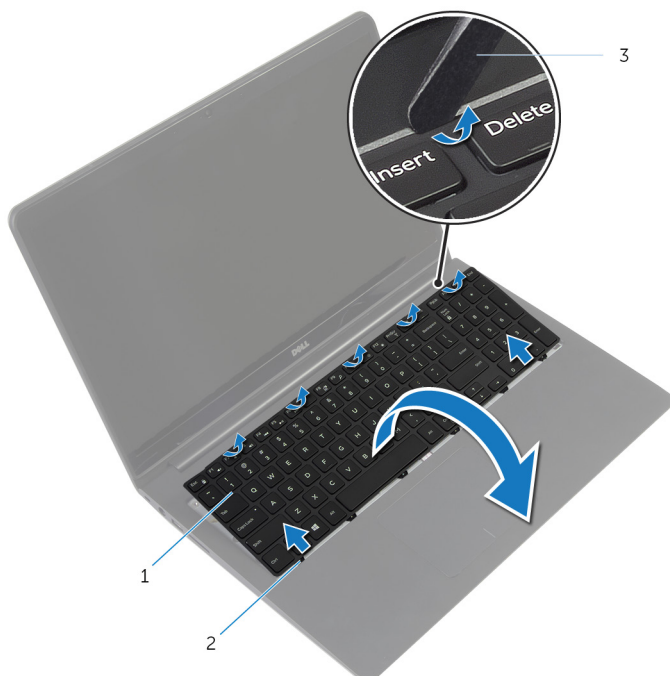
- 1 Scoateți [capacul bazei](#).
- 2 Scoateți [bateria](#).

## Procedură

- 1 Întoarceți computerul invers și deschideți afișajul la un unghi cât mai larg.



- 2** Folosind un traser de plastic, eliberați ușor lamelele care fixează tastatura pe ansamblul zonei de sprijin pentru mâini.




1 tastatura

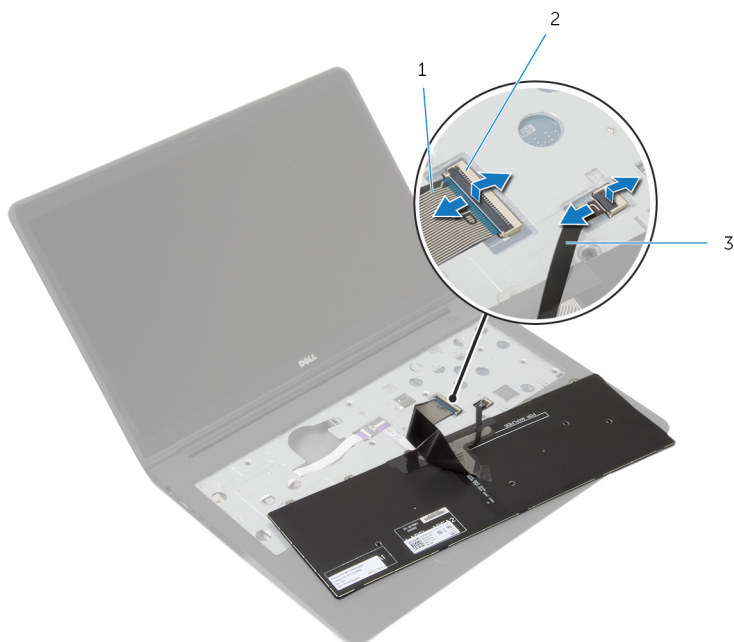
2 lamelele (6)

3 traserul de plastic

- 3** Întoarceți cu grijă tastatura invers și așezați-o pe ansamblul zonei de sprijin pentru mâini.

- 4 Ridicați dispozitivele de blocare și deconectați cablul tastaturii și pe cel de retroiluminare a acesteia de la placa de sistem.

 **NOTIFICARE:** Cablul de retroiluminare a tastaturii este prezent numai dacă laptopul este furnizat cu o tastatură retroiluminată.



1 cablul tastaturii


2 dispozitivul de blocare

3 cablul de retroiluminare a tastaturii


- 5 Ridicați tastatura împreună cu cablurile de pe ansamblul zonei de sprijin pentru mâini.

# Remontarea tastaturii

---

 **AVERTISMENT:** Înainte de a efectua lucrări în interiorul computerului, citiți informațiile privind siguranța livrate împreună cu computerul și urmați pașii din secțiunea [Înainte de a efectua lucrări în interiorul computerului](#). După efectuarea lucrărilor în interiorul computerului, urmați instrucțiunile din secțiunea [După efectuarea lucrărilor în interiorul computerului](#). Pentru informații suplimentare despre cele mai bune practici privind siguranța, consultați pagina de pornire privind conformitatea cu reglementările, la adresa [dell.com/regulatory\\_compliance](http://dell.com/regulatory_compliance).

## Procedură

 **NOTIFICARE:** Dacă instalați o tastatură nouă, pliați cablurile în același mod în care sunt pliate cablurile tastaturii vechi. Pentru informații suplimentare, consultați „[Plierea cablurilor tastaturii](#)”.

- 1 Glisați tastatura și cablurile pentru retroiluminarea acesteia în conectorii aferenți și apăsați dispozitivele de blocare pentru a fixa cablurile.
- 2 Întoarceți tastatura invers, glisați lamelele de pe tastatură în fantele de pe ansamblul zonei de sprijin pentru mâini și fixați tastatura în poziție.

## Plierea cablurilor tastaturii

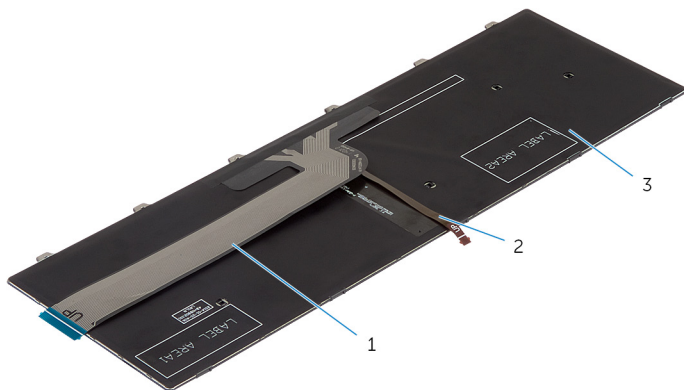
 **AVERTIZARE:** Nu strângeți excesiv atunci când pliați cablurile.

Cablurile atașate la tastatura înlocuitoare nu sunt pliate atunci o primiți. Uрмаți aceste instrucțiuni pentru a plia cablurile atașate la tastatura înlocuitoare în același mod în care sunt pliate în cazul tastaturii vechi.



**NOTIFICARE:** Cablul de retroiluminare a tastaturii este prezent numai în cazul tastaturilor retroiluminate.

- 1 Așezați tastatura pe o suprafață plană și curată.



1 cablul tastaturii

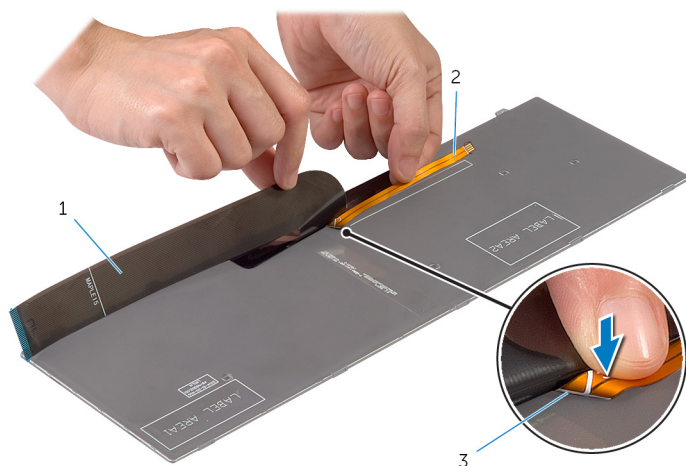
2 cablul de retroiluminare a tastaturii

3 tastatura



**AVERTIZARE:** Nu strângeți excesiv atunci când pliați cablurile.

- 2 Ridicați cablul tastaturii și pliați ușor cablul de retroiluminare a tastaturii urmând linia de pliere.

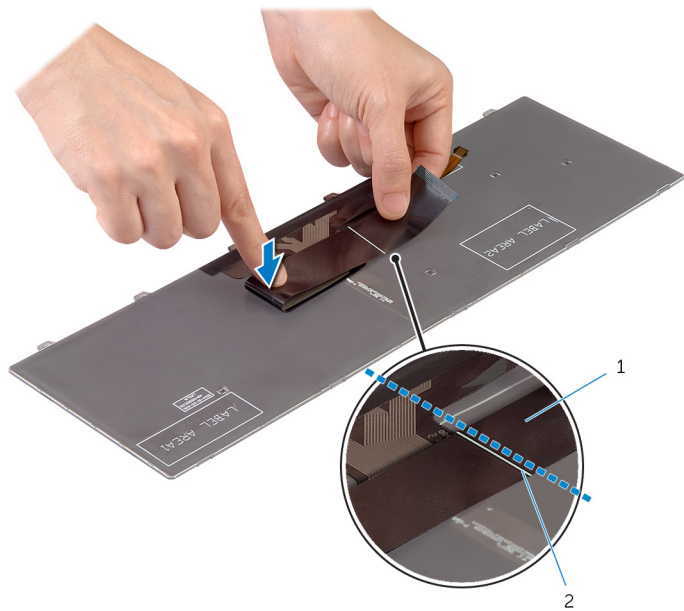


1 cablul tastaturii

2 cablul de retroiluminare a tastaturii

3 linia de pliere

- 3 Folosind linia de aliniere, pliați ușor cablul tastaturii.



1 cablul tastaturii

2 linia de aliniere




## Cerințe ulterioare

- 1 Remontați [bateria](#).

2 Remontați [capacul bazei](#).

# Scoaterea cadrului bazei

---

 **AVERTISMENT:** Înainte de a efectua lucrări în interiorul computerului, citiți informațiile privind siguranța livrate împreună cu computerul și urmați pașii din secțiunea [Înainte de a efectua lucrări în interiorul computerului](#). După efectuarea lucrărilor în interiorul computerului, urmați instrucțiunile din secțiunea [După efectuarea lucrărilor în interiorul computerului](#). Pentru informații suplimentare despre cele mai bune practici privind siguranța, consultați pagina de pornire privind conformitatea cu reglementările, la adresa [dell.com/regulatory\\_compliance](http://dell.com/regulatory_compliance).

## Cerințe prealabile

- 1 Scoateți [capacul bazei](#).
- 2 Scoateți [bateria](#).
- 3 Urmăți procedura de la pasul 1 până la pasul 3 pentru scoaterea [hard diskului](#).
- 4 Scoateți [ventilatorul](#).
- 5 Scoateți [tastatura](#).

## Procedură

- 1 Întoarceți computerul invers și deschideți afișajul.



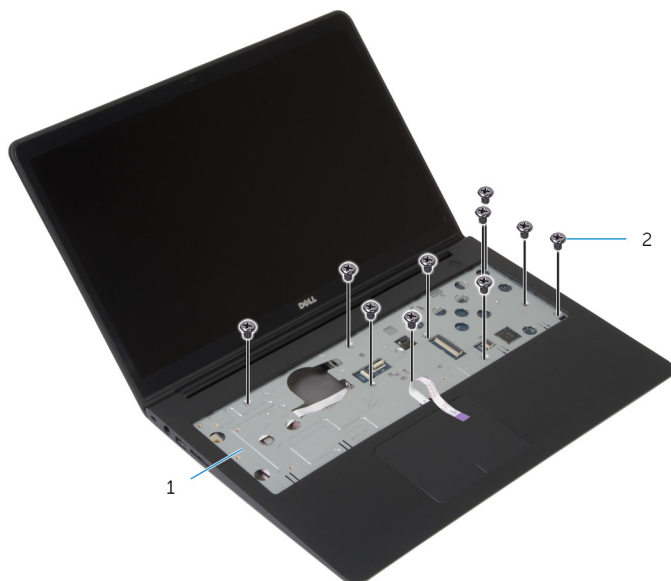
- 2 Ridicați dispozitivele de blocare și deconectați cablul indicatoarelor luminoase de stare și cablul touchpadului de la placa de sistem.



- 1 cablul indicatoarelor luminoase de stare
- 3 cablul touchpadului

- 2 dispozitivul de blocare

- 3** Scoateți șuruburile care fixează cadrul bazei pe ansamblul zonei de sprijin pentru mâini.

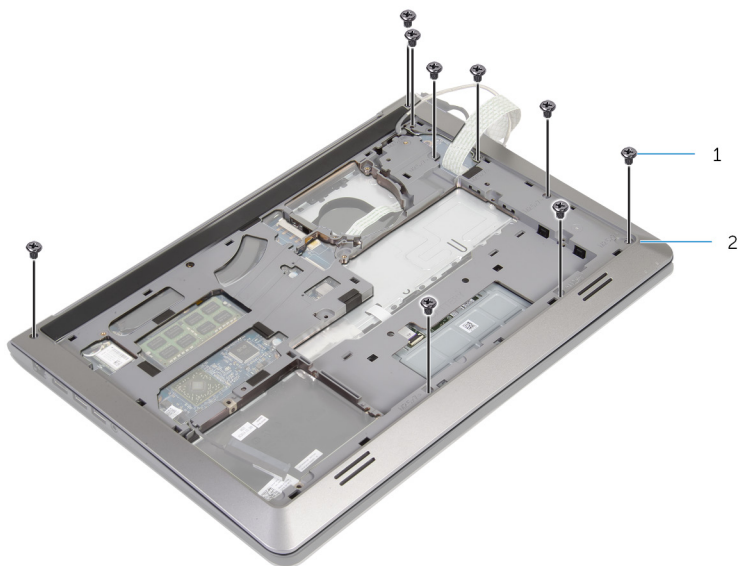


1 ansamblul zonei de sprijin  
pentru mâini

2 șuruburile (10)

- 4** Închideți afișajul și întoarceți computerul invers.


- 5 Scoateți șuruburile care fixează cadrul bazei pe ansamblul zonei de sprijin pentru mâini.

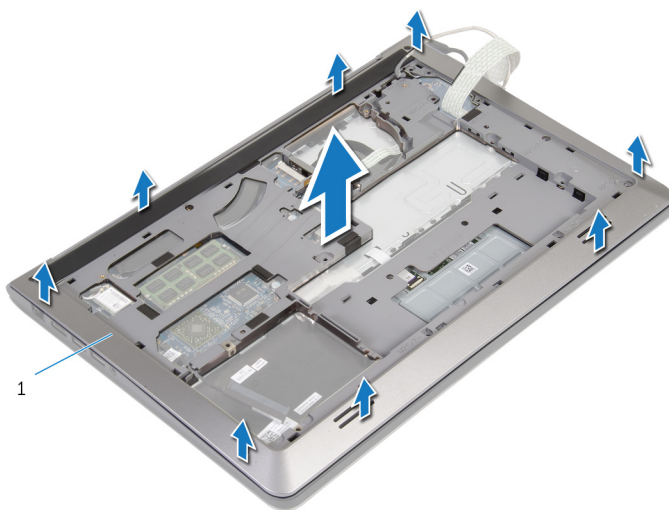


1 șuruburile (9)

2 cadrul bazei

- 6 Folosind vârfurile degetelor, scoateți cadrul bazei de pe ansamblul zonei de sprijin pentru mâini începând cu partea din spate.

 **NOTIFICARE:** Asigurați-vă că cablul afișajului este scos complet din ghidajele de orientare de pe cadrul bazei.



1 cadrul bazei

# Remontarea cadrului bazei

---



**AVERTISMENT:** Înainte de a efectua lucrări în interiorul computerului, citiți informațiile privind siguranța livrate împreună cu computerul și urmați pașii din secțiunea [Înainte de a efectua lucrări în interiorul computerului](#). După efectuarea lucrărilor în interiorul computerului, urmați instrucțiunile din secțiunea [După efectuarea lucrărilor în interiorul computerului](#). Pentru informații suplimentare despre cele mai bune practici privind siguranța, consultați pagina de pornire privind conformitatea cu reglementările, la adresa [dell.com/regulatory\\_compliance](http://dell.com/regulatory_compliance).

## Procedură


- 1 Introduceți cablul afișajului și cablul plăcii I/O în fantele de pe cadrul bazei.
- 2 Aliniați lamelele de pe cadrul bazei cu fantele de pe ansamblul zonei de sprijin pentru mâini și fixați cadrul bazei în poziție.
- 3 Remontați șuruburile care fixează cadrul bazei pe ansamblul zonei de sprijin pentru mâini.
- 4 Întoarceți computerul invers și deschideți afișajul.
- 5 Remontați șuruburile care fixează cadrul bazei pe ansamblul zonei de sprijin pentru mâini.
- 6 Introduceți cablul indicatorului luminos de stare și cablurile touchpadului în conectorii de pe placa de sistem și apăsați dispozitivele de blocare pentru a fixa cablurile.


## Cerințe ulterioare

- 1 Remontați [tastatura](#).
- 2 Remontați [ventilatorul](#).
- 3 Urmăriți procedura de la pasul 3 până la pasul 5 pentru remontarea [hard diskului](#).
- 4 Remontați [bateria](#).
- 5 Remontați [capacul bazei](#).

# Scoaterea bateriei de tip pastilă

---

 **AVERTISMENT:** Înainte de a efectua lucrări în interiorul computerului, citiți informațiile privind siguranța livrate împreună cu computerul și urmați pașii din secțiunea [Înainte de a efectua lucrări în interiorul computerului](#). După efectuarea lucrărilor în interiorul computerului, urmați instrucțiunile din secțiunea [După efectuarea lucrărilor în interiorul computerului](#). Pentru informații suplimentare despre cele mai bune practici privind siguranța, consultați pagina de pornire privind conformitatea cu reglementările, la adresa [dell.com/regulatory\\_compliance](http://dell.com/regulatory_compliance).

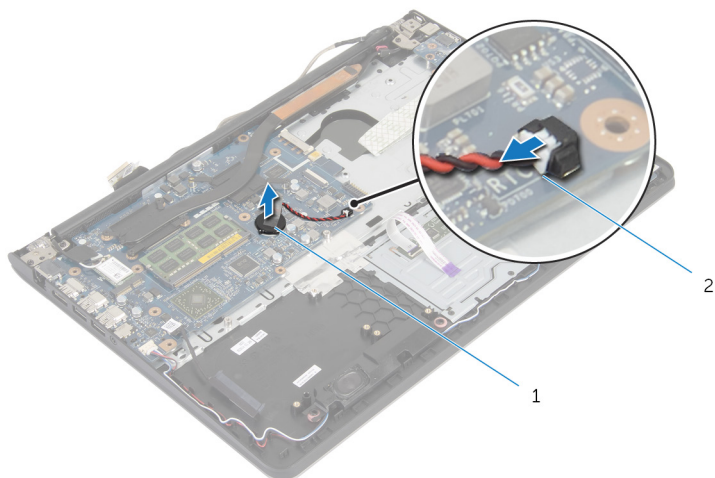
 **AVERTIZARE:** Scoaterea bateriei rotunde resetează setările BIOS la valorile implicite. Se recomandă să notați setările BIOS înainte de a scoate bateria rotundă.

## Cerințe prealabile

- 1 Scoateți [capacul bazei](#).
- 2 Scoateți [bateria](#).
- 3 Urmăți procedura de la pasul 1 până la pasul 3 pentru scoaterea [hard diskului](#).
- 4 Scoateți [ventilatorul](#).
- 5 Scoateți [tastatura](#).
- 6 Scoateți [cadrul bazei](#).

# Procedură

- 1 Deconectați cablul pentru bateria rotundă de la placa de bază.



1 bateria de tip pastilă

2 cablul bateriei de tip pastilă

- 2 Scoateți bateria de tip pastilă de pe placa de sistem.
- 3 Ridicați bateria de tip pastilă (împreună cu cablul său) de pe placa de sistem.

# Remontarea bateriei rotunde

---



**AVERTISMENT:** Înainte de a efectua lucrări în interiorul computerului, citiți informațiile privind siguranța livrate împreună cu computerul și urmați pașii din secțiunea [Înainte de a efectua lucrări în interiorul computerului](#). După efectuarea lucrărilor în interiorul computerului, urmați instrucțiunile din secțiunea [După efectuarea lucrărilor în interiorul computerului](#). Pentru informații suplimentare despre cele mai bune practici privind siguranța, consultați pagina de pornire privind conformitatea cu reglementările, la adresa [dell.com/regulatory\\_compliance](http://dell.com/regulatory_compliance).

## Procedură

- 1 Introduceți bateria de tip pastilă pe placa de sistem.
- 2 Conectați cablul pentru bateria de tip pastilă la placa de sistem.


## Cerințe ulterioare


- 1 Remontați [cadrul bazei](#).
- 2 Remontați [tastatura](#).
- 3 Remontați [ventilatorul](#).
- 4 Urmăți procedura de la pasul 3 până la pasul 5 pentru remontarea [hard diskului](#).
- 5 Remontați [bateria](#).
- 6 Remontați [capacul bazei](#).




# Scoaterea radiatorului

---

 **AVERTISMENT:** Înainte de a efectua lucrări în interiorul computerului, citiți informațiile privind siguranța livrate împreună cu computerul și urmați pașii din secțiunea [Înainte de a efectua lucrări în interiorul computerului](#). După efectuarea lucrărilor în interiorul computerului, urmați instrucțiunile din secțiunea [După efectuarea lucrărilor în interiorul computerului](#). Pentru informații suplimentare despre cele mai bune practici privind siguranța, consultați pagina de pornire privind conformitatea cu reglementările, la adresa [dell.com/regulatory\\_compliance](http://dell.com/regulatory_compliance).

 **AVERTISMENT:** Radiatorul poate deveni fierbinte în timpul funcționării normale. Acordați un timp suficient pentru răcirea radiatorului înainte de a-l atinge.

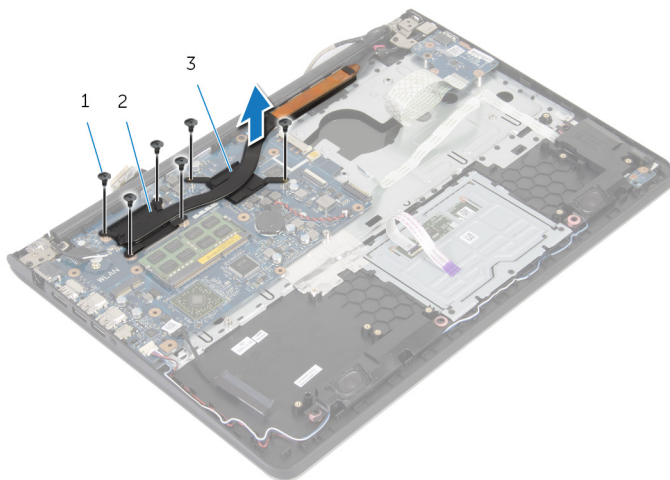
 **AVERTIZARE:** Pentru a asigura un nivel maxim de răcire pentru procesor, nu atingeți zonele de transfer de căldură de pe radiator. Uleiurile din pielea dvs. pot reduce capacitatea de transfer de căldură a pastei termice.

## Cerințe prelabile


- 1 Scoateți [capacul bazei](#).
- 2 Scoateți [bateria](#).
- 3 Urmăți procedura de la pasul 1 până la pasul 3 pentru scoaterea [hard diskului](#).
- 4 Scoateți [ventilatorul](#).
- 5 Scoateți [tastatura](#).
- 6 Scoateți [cadrul bazei](#).

# Procedură

- 1 Succesiv (în ordinea indicată pe radiator), scoateți șuruburile care fixează radiatorul pe placa de sistem.




- 1 șuruburile (6)
- 2 radiatorul procesorului
- 3 radiatorul plăcii grafice


 **NOTIFICARE:** În imagine este prezentat un radiator dintr-un laptop furnizat împreună cu o placă grafică separată. Radiatorul furnizat într-un laptop cu placă grafică integrată are numai 4 șuruburi.


- 2 Ridicați radiatorul de pe placa de sistem.

# Remontarea radiatorului


---

 **AVERTISMENT:** Înainte de a efectua lucrări în interiorul computerului, citiți informațiile privind siguranța livrate împreună cu computerul și urmați pașii din secțiunea [Înainte de a efectua lucrări în interiorul computerului](#). După efectuarea lucrărilor în interiorul computerului, urmați instrucțiunile din secțiunea [După efectuarea lucrărilor în interiorul computerului](#). Pentru informații suplimentare despre cele mai bune practici privind siguranța, consultați pagina de pornire privind conformitatea cu reglementările, la adresa [dell.com/regulatory\\_compliance](http://dell.com/regulatory_compliance).

 **AVERTIZARE:** Alinierea incorectă a radiatorului poate provoca deteriorări plăcii de sistem și procesorului.

 **NOTIFICARE:** Pasta termică originală poate fi reutilizată dacă placa de sistem și ventilatorul originale sunt reinstalate împreună. Dacă este înlocuită placa de sistem sau ventilatorul, utilizați plăcuța termică furnizată în set pentru a asigura obținerea unei bune conductivități termice.

## Procedură

 **NOTIFICARE:** Pasta termoconductoare originală poate fi refolosită dacă placa de sistem și ventilatorul originale sunt reinstalate împreună. Dacă înlocuiți fie placa de sistem, fie ventilatorul, folosiți plăcuța termoconductoare furnizată în kit pentru a asigura obținerea conductivității termice.

- 1 Aliniați orificiile pentru șuruburi de pe radiator cu orificiile pentru șuruburi de pe placa de sistem.
- 2 Succesiv (în ordinea indicată pe radiator), remontați șuruburile care fixează radiatorul pe placa de sistem.

## Cerințe ulterioare

- 1 Remontați [cadrul bazei](#).
- 2 Remontați [tastatura](#).
- 3 Remontați [ventilatorul](#).
- 4 Urmăți procedura de la pasul 3 până la pasul 5 pentru remontarea [hard diskului](#).
- 5 Remontați [bateria](#).

6 Remontați [capacul bazei](#).

# Îndepărtarea panoului I/O

---



**AVERTISMENT:** Înainte de a efectua lucrări în interiorul computerului, citiți informațiile privind siguranța livrate împreună cu computerul și urmați pașii din secțiunea [Înainte de a efectua lucrări în interiorul computerului](#). După efectuarea lucrărilor în interiorul computerului, urmați instrucțiunile din secțiunea [După efectuarea lucrărilor în interiorul computerului](#). Pentru informații suplimentare despre cele mai bune practici privind siguranța, consultați pagina de pornire privind conformitatea cu reglementările, la adresa [dell.com/regulatory\\_compliance](http://dell.com/regulatory_compliance).

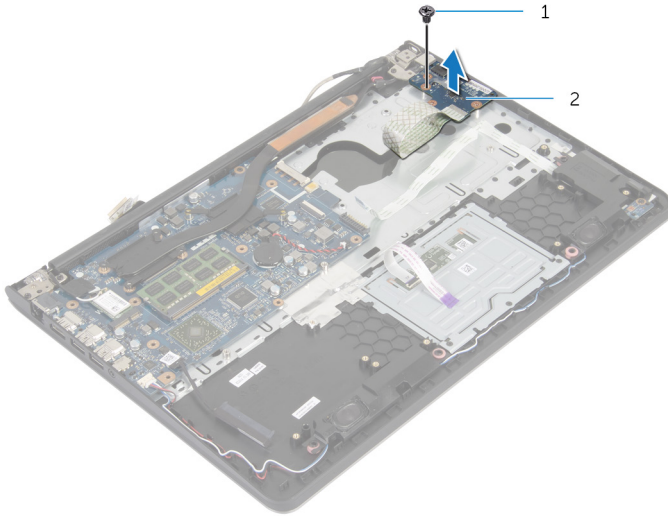
## Cerințe prealabile

- 1 Scoateți [capacul bazei](#).
- 2 Scoateți [bateria](#).
- 3 Urmăți procedura de la pasul 1 până la pasul 3 pentru scoaterea [hard diskului](#).
- 4 Scoateți [ventilatorul](#).
- 5 Scoateți [tastatura](#).
- 6 Scoateți [cadrul bazei](#).

## Procedură

- 1 Scoateți șurubul care fixează placa I/O pe ansamblul zonei de sprijin pentru mâini.

2 Ridicați placa I/O de pe ansamblul zonei de sprijin pentru mâini.



1 șurubul

2 placa I/O

# Remontarea plăcii I/O

---



**AVERTISMENT:** Înainte de a efectua lucrări în interiorul computerului, citiți informațiile privind siguranța livrate împreună cu computerul și urmați pașii din secțiunea [Înainte de a efectua lucrări în interiorul computerului](#). După efectuarea lucrărilor în interiorul computerului, urmați instrucțiunile din secțiunea [După efectuarea lucrărilor în interiorul computerului](#). Pentru informații suplimentare despre cele mai bune practici privind siguranța, consultați pagina de pornire privind conformitatea cu reglementările, la adresa [dell.com/regulatory\\_compliance](http://dell.com/regulatory_compliance).

## Procedură

- 1 Aliniați orificiul pentru șurub de pe placa I/O cu orificiul pentru șurub de pe ansamblul zonei de sprijin pentru mâini.
- 2 Remontați șurubul care fixează placa I/O pe ansamblul zonei de sprijin pentru mâini.

## Cerințe ulterioare

- 1 Remontați [cadrul bazei](#).
- 2 Remontați [tastatura](#).
- 3 Remontați [ventilatorul](#).
- 4 Urmăți procedura de la pasul 3 până la pasul 5 pentru remontarea [hard diskului](#).
- 5 Remontați [bateria](#).
- 6 Remontați [capacul bazei](#).

# Scoaterea difuzoarelor

---



**AVERTISMENT:** Înainte de a efectua lucrări în interiorul computerului, citiți informațiile privind siguranța livrate împreună cu computerul și urmați pașii din secțiunea [Înainte de a efectua lucrări în interiorul computerului](#). După efectuarea lucrărilor în interiorul computerului, urmați instrucțiunile din secțiunea [După efectuarea lucrărilor în interiorul computerului](#). Pentru informații suplimentare despre cele mai bune practici privind siguranța, consultați pagina de pornire privind conformitatea cu reglementările, la adresa [dell.com/regulatory\\_compliance](http://dell.com/regulatory_compliance).

## Cerințe prealabile

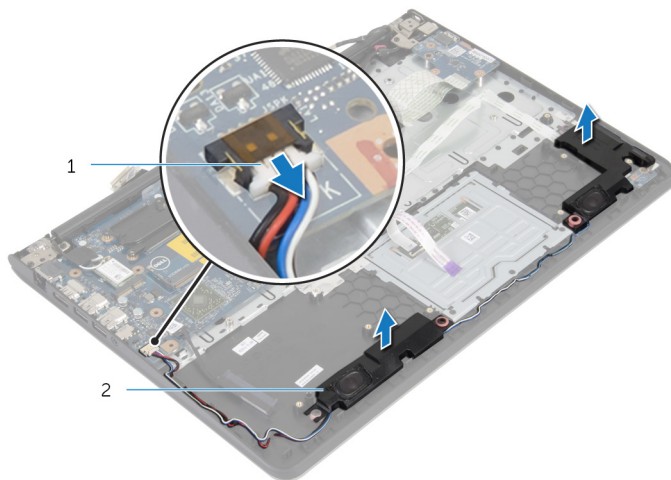
- 1 Scoateți [capacul bazei](#).
- 2 Scoateți [bateria](#).
- 3 Urmăți procedura de la pasul 1 până la pasul 3 pentru scoaterea [hard diskului](#).
- 4 Scoateți [ventilatorul](#).
- 5 Scoateți [tastatura](#).
- 6 Scoateți [cadrul bazei](#).

## Procedură

- 1 Deconectați cablul difuzoarelor de la placa de sistem.
- 2 Rețineți orientarea cablului difuzoarelor și scoateți cablul din ghidajele de orientare de pe ansamblul zonei de sprijin pentru mâini.



- 3** Ridicați difuzoarele împreună cu cablul acestora de pe ansamblul zonei de sprijin pentru mâini.



1 cablul difuzoarelor

2 difuzoarele (2)

# Remontarea boxelor

---



**AVERTISMENT:** Înainte de a efectua lucrări în interiorul computerului, citiți informațiile privind siguranța livrate împreună cu computerul și urmați pașii din secțiunea [Înainte de a efectua lucrări în interiorul computerului](#). După efectuarea lucrărilor în interiorul computerului, urmați instrucțiunile din secțiunea [După efectuarea lucrărilor în interiorul computerului](#). Pentru informații suplimentare despre cele mai bune practici privind siguranța, consultați pagina de pornire privind conformitatea cu reglementările, la adresa [dell.com/regulatory\\_compliance](http://dell.com/regulatory_compliance).

## Procedură


- 1 Aliniați difuzoarele cu picioarele de aliniere de pe zona de sprijin pentru mâini.
- 2 Direcționați cablul difuzoarelor prin ghidajele de orientare de pe ansamblul zonei de sprijin pentru mâini.
- 3 Conectați cablul difuzoarelor la placa de sistem.

## Cerințe ulterioare

- 1 Remontați [cadrul bazei](#).
- 2 Remontați [tastatura](#).
- 3 Remontați [ventilatorul](#).
- 4 Urmăți procedura de la pasul 3 până la pasul 5 pentru remontarea [hard diskului](#).
- 5 Remontați [bateria](#).
- 6 Remontați [capacul bazei](#).

# Scoaterea plăcii indicatoarelor luminoase de stare

---

 **AVERTISMENT:** Înainte de a efectua lucrări în interiorul computerului, citiți informațiile privind siguranța livrate împreună cu computerul și urmați pașii din secțiunea [Înainte de a efectua lucrări în interiorul computerului](#). După efectuarea lucrărilor în interiorul computerului, urmați instrucțiunile din secțiunea [După efectuarea lucrărilor în interiorul computerului](#). Pentru informații suplimentare despre cele mai bune practici privind siguranța, consultați pagina de pornire privind conformitatea cu reglementările, la adresa [dell.com/regulatory\\_compliance](http://dell.com/regulatory_compliance).

## Cerințe prealabile

- 1 Scoateți [capacul bazei](#).
- 2 Scoateți [bateria](#).
- 3 Urmăriți procedura de la pasul 1 până la pasul 3 pentru scoaterea [hard diskului](#).
- 4 Scoateți [ventilatorul](#).
- 5 Scoateți [tastatura](#).
- 6 Scoateți [cadrul bazei](#).

## Procedură

- 1 Ridicați difuzorul din dreapta și așezați-l pe zona de sprijin pentru mâini.
- 2 Scoateți șurubul care fixează placa indicatoarelor luminoase de stare pe zona de sprijin pentru mâini.
- 3 Dezlipiți cablul plăcii indicatoarelor luminoase de stare de pe zona de sprijin pentru mâini.

- 4 Ridicați placa indicatoarelor luminoase de stare împreună cu cablul de pe zona de sprijin pentru mâini.



1 șurubul

2 placa indicatoarelor  
luminoase de stare

# Remontarea plăcii indicatoarelor luminoase de stare

---



**AVERTISMENT:** Înainte de a efectua lucrări în interiorul computerului, citiți informațiile privind siguranța livrate împreună cu computerul și urmați pașii din secțiunea [Înainte de a efectua lucrări în interiorul computerului](#). După efectuarea lucrărilor în interiorul computerului, urmați instrucțiunile din secțiunea [După efectuarea lucrărilor în interiorul computerului](#). Pentru informații suplimentare despre cele mai bune practici privind siguranța, consultați pagina de pornire privind conformitatea cu reglementările, la adresa [dell.com/regulatory\\_compliance](http://dell.com/regulatory_compliance).

## Procedură


- 1 Aliniați orificiul pentru șurub de pe placa indicatoarelor luminoase de stare cu orificiul pentru șurub de pe zona de sprijin pentru mâini.
- 2 Remontați șurubul care fixează placa indicatoarelor luminoase de stare pe zona de sprijin pentru mâini.
- 3 Lipiți cablul plăcii indicatoarelor luminoase de stare pe zona de sprijin pentru mâini.
- 4 Aliniați difuzorul din dreapta cu picioarele de aliniere de pe zona de sprijin pentru mâini.

## Cerințe ulterioare

- 1 Remontați [cadrul bazei](#).
- 2 Remontați [tastatura](#).
- 3 Remontați [ventilatorul](#).
- 4 Urmăriți procedura de la pasul 3 până la pasul 5 pentru remontarea [hard diskului](#).
- 5 Remontați [bateria](#).
- 6 Remontați [capacul bazei](#).

# Scoaterea portului adaptorului de alimentare

---

 **AVERTISMENT:** Înainte de a efectua lucrări în interiorul computerului, citiți informațiile privind siguranța livrate împreună cu computerul și urmați pașii din secțiunea [Înainte de a efectua lucrări în interiorul computerului](#). După efectuarea lucrărilor în interiorul computerului, urmați instrucțiunile din secțiunea [După efectuarea lucrărilor în interiorul computerului](#). Pentru informații suplimentare despre cele mai bune practici privind siguranța, consultați pagina de pornire privind conformitatea cu reglementările, la adresa [dell.com/regulatory\\_compliance](http://dell.com/regulatory_compliance).

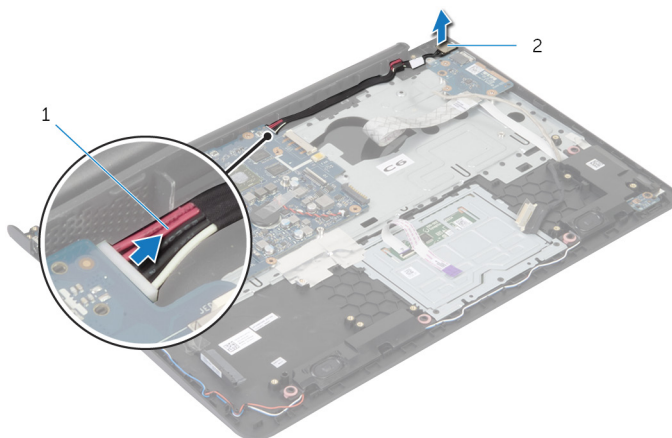
## Cerințe prealabile

- 1 Scoateți [capacul bazei](#).
- 2 Scoateți [bateria](#).
- 3 Urmăți procedura de la pasul 1 până la pasul 3 pentru scoaterea [hard diskului](#).
- 4 Scoateți [ventilatorul](#).
- 5 Scoateți [tastatura](#).
- 6 Scoateți [cadrul bazei](#).
- 7 Scoateți [radiatorul](#).
- 8 Scoateți [ansamblul afișajului](#).

## Procedură

- 1 Scoateți cablul portului adaptorului de alimentare din ansamblul zonei de sprijin pentru mâini.
- 2 Deconectați cablul portului adaptorului de alimentare de la placa de sistem.

- 3** Scoateți portul adaptorului de alimentare din fanta de pe zona de sprijin pentru mâini.



1 cablul portului adaptorului de alimentare

2 portul adaptorului de alimentare

# Remontarea portului adaptorului de alimentare

---



**AVERTISMENT:** Înainte de a efectua lucrări în interiorul computerului, citiți informațiile privind siguranța livrate împreună cu computerul și urmați pașii din secțiunea [Înainte de a efectua lucrări în interiorul computerului](#). După efectuarea lucrărilor în interiorul computerului, urmați instrucțiunile din secțiunea [După efectuarea lucrărilor în interiorul computerului](#). Pentru informații suplimentare despre cele mai bune practici privind siguranța, consultați pagina de pornire privind conformitatea cu reglementările, la adresa [dell.com/regulatory\\_compliance](http://dell.com/regulatory_compliance).

## Procedură

- 1 Introduceți portul adaptorului de alimentare în fanta de pe ansamblul zonei de sprijin pentru mâini.
- 2 Conectați cablul portului adaptorului de alimentare la placa de sistem.
- 3 Fixați cablul portului adaptorului de alimentare pe ansamblul zonei de sprijin pentru mâini.





## Cerințe ulterioare

- 1 Remontați [ansamblul afișajului](#).
- 2 Remontați [radiatorul](#).
- 3 Remontați [cadrul bazei](#).
- 4 Remontați [tastatura](#).
- 5 Remontați [ventilatorul](#).
- 6 Urmăriți procedura de la pasul 3 până la pasul 5 pentru remontarea [hard diskului](#).
- 7 Remontați [bateria](#).
- 8 Remontați [capacul bazei](#).



# Scoaterea plăcii de sistem

---

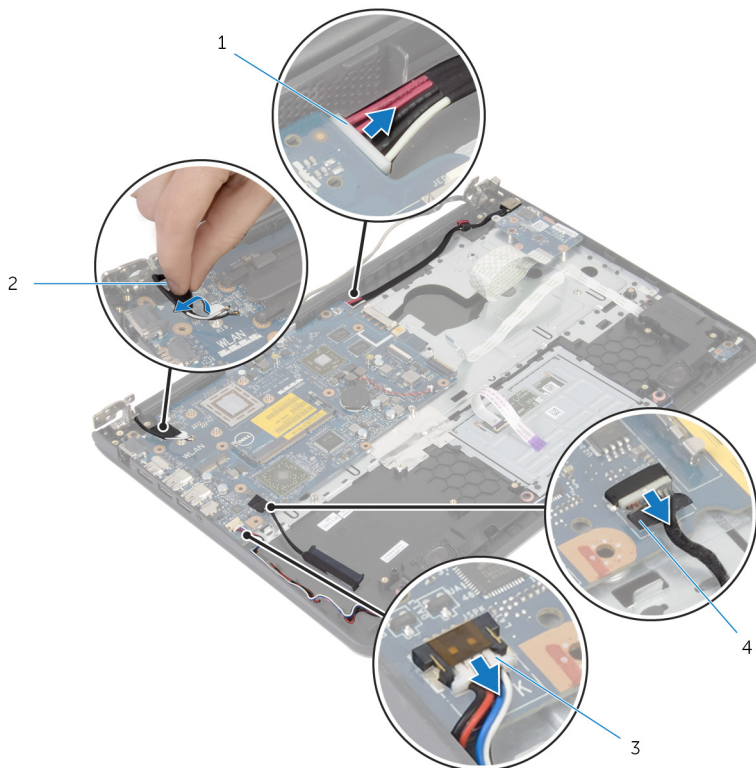
-  **AVERTISMENT:** Înainte de a efectua lucrări în interiorul computerului, citiți informațiile privind siguranța livrate împreună cu computerul și urmați pașii din secțiunea [Înainte de a efectua lucrări în interiorul computerului](#). După efectuarea lucrărilor în interiorul computerului, urmați instrucțiunile din secțiunea [După efectuarea lucrărilor în interiorul computerului](#). Pentru informații suplimentare despre cele mai bune practici privind siguranța, consultați pagina de pornire privind conformitatea cu reglementările, la adresa [dell.com/regulatory\\_compliance](http://dell.com/regulatory_compliance).
-  **NOTIFICARE:** Eticheta de service a computerului este stocată pe placa de sistem. Trebuie să introduceți eticheta de service în configurarea sistemului după ce remontați placa de sistem.
-  **NOTIFICARE:** Înlocuirea plăcii de sistem elimină orice modificări efectuate la sistemul BIOS utilizând System Setup (Configurare sistem). Trebuie să efectuați modificările dorite din nou după ce înlocuiți placa de sistem.
-  **NOTIFICARE:** Înainte de a deconecta cablurile de la placa de sistem, notați locația conectorilor astfel încât să îi puteți reconecta corect după ce remontați placa de sistem.

## Cerințe prealabile

- 1 Scoateți [capacul bazei](#).
- 2 Scoateți [bateria](#).
- 3 Urmăriți procedura de la pasul 1 până la pasul 3 pentru scoaterea [hard diskului](#).
- 4 Scoateți [modulele de memorie](#).
- 5 Scoateți [cardul wireless](#).
- 6 Scoateți [ventilatorul](#).
- 7 Scoateți [tastatura](#).
- 8 Scoateți [cadrul bazei](#).
- 9 Scoateți [ansamblul afișajului](#).
- 10 Scoateți [radiatorul](#).

# Procedură

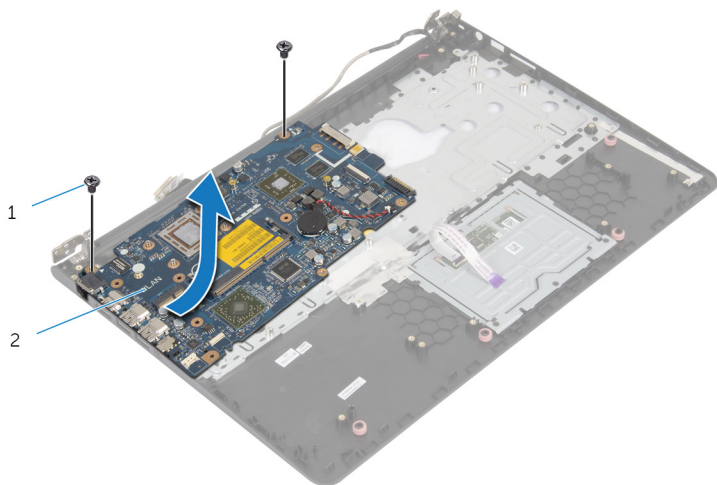
- 1 Deconectați cablul hard diskului de la placa de sistem.
- 2 Dezlipiți cablul antenei de pe placa de sistem.



- |   |   |   |                      |
|---|---|---|----------------------|
| 1 | cablul portului adaptorului de alimentare | 2 | cablul antenei       |
| 3 | cablul difuzoarelor                       | 4 | cablul hard diskului |

- 3 Scoateți șuruburile care fixează placa de sistem pe ansamblul zonei de sprijin pentru mâini.
- 4 Începând cu marginea interioară, ridicați ușor placa de sistem și eliberați porturile din fantele de pe ansamblul zonei de sprijin pentru mâini.

5 Ridicați placa de sistem de pe ansamblul zonei de sprijin pentru mâini.





1 șuruburile (2)

2 placa de sistem


# Remontarea plăcii de sistem

---

 **AVERTISMENT:** Înainte de a efectua lucrări în interiorul computerului, citiți informațiile privind siguranța livrate împreună cu computerul și urmați pașii din secțiunea [Înainte de a efectua lucrări în interiorul computerului](#). După efectuarea lucrărilor în interiorul computerului, urmați instrucțiunile din secțiunea [După efectuarea lucrărilor în interiorul computerului](#). Pentru informații suplimentare despre cele mai bune practici privind siguranța, consultați pagina de pornire privind conformitatea cu reglementările, la adresa [dell.com/regulatory\\_compliance](http://dell.com/regulatory_compliance).

 **NOTIFICARE:** Eticheta de service a computerului este stocată pe placa de sistem. Trebuie să introduceți eticheta de service în configurarea sistemului după ce remonțați placa de sistem.

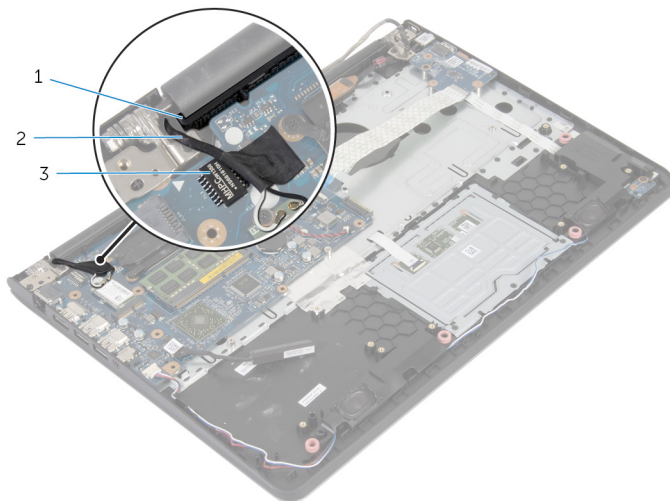
## Procedură

 **AVERTIZARE:** Asigurați-vă că sub placa de sistem nu este amplasat niciun cablu.

- 1 Glisați porturile în fantele de pe ansamblul zonei de sprijin pentru mâini și aliniați orificiile pentru șuruburi de pe placa de sistem cu orificiile pentru șuruburi de pe ansamblul zonei de sprijin pentru mâini.
- 2 Remonțați șuruburile care fixează placa de sistem pe ansamblul zonei de sprijin pentru mâini.

- 3 Direcționați cablul antenei, evitând marginea zonei de sprijin pentru mâini și cipul și fixați-l pe placa de sistem.

**⚠ AVERTIZARE: Pentru a evita deteriorarea computerului, direcționați cablul antenei evitând marginea zonei de sprijin pentru mâini și cipul.**



- 1 zona de sprijin pentru mâini      2 cablul antenei  
3 cip


- 4 Conectați cablul hard diskului la placa de sistem.

## Cerințe ulterioare

- 1 Remontați [radiatorul](#).
- 2 Remontați [ansamblul afișajului](#).
- 3 Remontați [cadrul bazei](#).
- 4 Remontați [tastatura](#).
- 5 Remontați [ventilatorul](#).
- 6 Remontați [cardul wireless](#).
- 7 Remontați [modulele de memorie](#).
- 8 Urmați procedura de la pasul 3 până la pasul 5 pentru remontarea [hard diskului](#).
- 9 Remontați [bateria](#).
- 10 Remontați [capacul bazei](#).

# Scoaterea ansamblului afișajului

---

 **AVERTISMENT:** Înainte de a efectua lucrări în interiorul computerului, citiți informațiile privind siguranța livrate împreună cu computerul și urmați pașii din secțiunea [Înainte de a efectua lucrări în interiorul computerului](#). După efectuarea lucrărilor în interiorul computerului, urmați instrucțiunile din secțiunea [După efectuarea lucrărilor în interiorul computerului](#). Pentru informații suplimentare despre cele mai bune practici privind siguranța, consultați pagina de pornire privind conformitatea cu reglementările, la adresa [dell.com/regulatory\\_compliance](http://dell.com/regulatory_compliance).

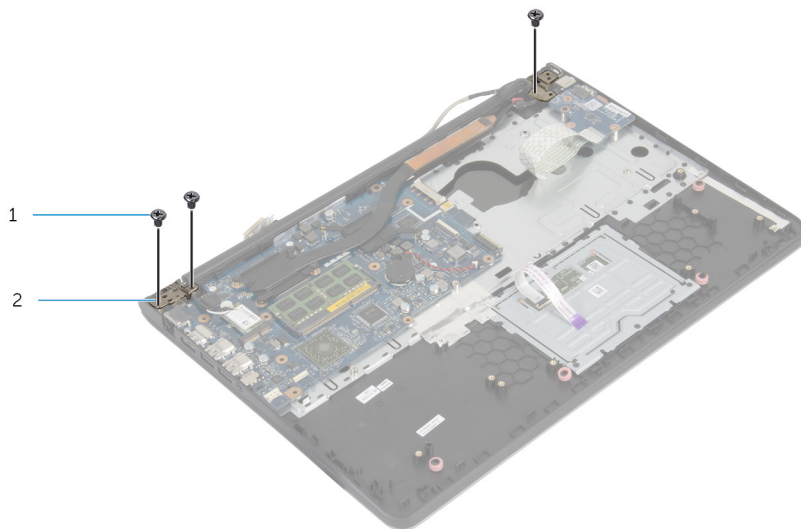
## Cerințe prealabile

- 1 Scoateți [capacul bazei](#).
- 2 Scoateți [bateria](#).
- 3 Urmăți procedura de la pasul 1 până la pasul 3 pentru scoaterea [hard diskului](#).
- 4 Scoateți [ventilatorul](#).
- 5 Scoateți [tastatura](#).
- 6 Scoateți [cadrul bazei](#).

## Procedură

- 1 Deconectați cablurile de antenă de la cardul wireless.

- 2 Scoateți șuruburile care fixează balamalele afișajului pe ansamblul zonei de sprijin pentru mâini.



1 șuruburile (3)

2 balamalele afișajului (2)

- 3 Ridicați prin rotire ansamblul zonei de sprijin pentru mâini.

- 4 Desprindeți ansamblul zonei de sprijin pentru mâini din balamalele afișajului, apoi scoateți-l.



1 ansamblul zonei de sprijin  
pentru mâini

2 ansamblul afișajului



1 ansamblul afișajului



# Remontarea ansamblului afișajului

---



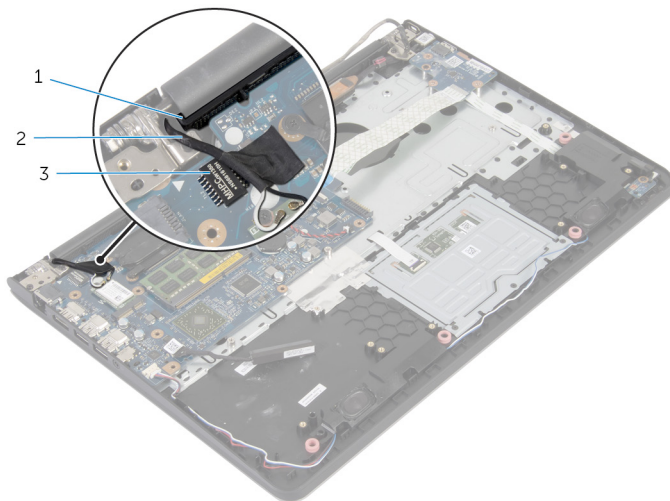
**AVERTISMENT:** Înainte de a efectua lucrări în interiorul computerului, citiți informațiile privind siguranța livrate împreună cu computerul și urmați pașii din secțiunea [Înainte de a efectua lucrări în interiorul computerului](#). După efectuarea lucrărilor în interiorul computerului, urmați instrucțiunile din secțiunea [După efectuarea lucrărilor în interiorul computerului](#). Pentru informații suplimentare despre cele mai bune practici privind siguranța, consultați pagina de pornire privind conformitatea cu reglementările, la adresa [dell.com/regulatory\\_compliance](http://dell.com/regulatory_compliance).

## Procedură

- 1 Glisați capacele balamalelor de pe ansamblul zonei de sprijin pentru mâini sub balamalele afișajului și apoi așezați ansamblul zonei de sprijin pentru mâini pe ansamblul afișajului.
- 2 Aliniați orificiile pentru șuruburi de pe ansamblul zonei de sprijin pentru mâini cu orificiile pentru șuruburi de pe balamalele afișajului.
- 3 Apăsați balamalele afișajului și remontați șuruburile care fixează aceste balamale pe ansamblul zonei de sprijin pentru mâini.

- 4 Direcționați cablul antenei, evitând marginea zonei de sprijin pentru mâini și cipul și fixați-l pe placa de sistem.

**⚠ AVERTIZARE: Pentru a evita deteriorarea computerului, direcționați cablul antenei evitând marginea zonei de sprijin pentru mâini și cipul.**




- 1 zona de sprijin pentru mâini      2 cablul antenei  
3 cip

## Ceriințe ulterioare

- 1 Remontați [cadrul bazei](#).
- 2 Remontați [tastatura](#).
- 3 Remontați [ventilatorul](#).
- 4 Urmați procedura de la pasul 3 până la pasul 5 pentru remontarea [hard diskului](#).
- 5 Remontați [bateria](#).
- 6 Remontați [capacul bazei](#).

# Scoaterea zonei de sprijin pentru mâini

---

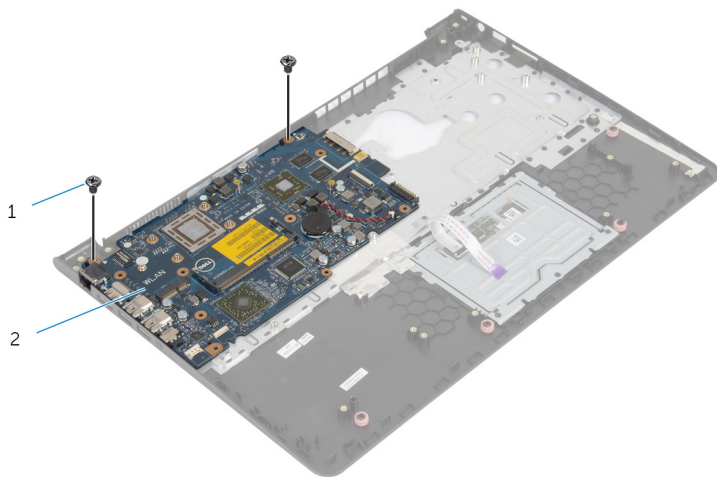
 **AVERTISMENT:** Înainte de a efectua lucrări în interiorul computerului, citiți informațiile privind siguranța livrate împreună cu computerul și urmați pașii din secțiunea [Înainte de a efectua lucrări în interiorul computerului](#). După efectuarea lucrărilor în interiorul computerului, urmați instrucțiunile din secțiunea [După efectuarea lucrărilor în interiorul computerului](#). Pentru informații suplimentare despre cele mai bune practici privind siguranța, consultați pagina de pornire privind conformitatea cu reglementările, la adresa [dell.com/regulatory\\_compliance](http://dell.com/regulatory_compliance).

## Cerințe prelabile

- 1 Scoateți [capacul bazei](#).
- 2 Scoateți [bateria](#).
- 3 Urmăți procedura de la pasul 1 până la pasul 3 pentru scoaterea [hard diskului](#).
- 4 Scoateți [ventilatorul](#).
- 5 Scoateți [tastatura](#).
- 6 Scoateți [cadrul bazei](#).
- 7 Scoateți [radiatorul](#).
- 8 Scoateți [placa I/O](#).
- 9 Scoateți [boxele](#).
- 10 Scoateți [ansamblul afișajului](#).
- 11 Scoateți [portul adaptorului de alimentare](#).
- 12 Scoateți [placa indicatoarelor luminoase de stare](#).

# Procedură

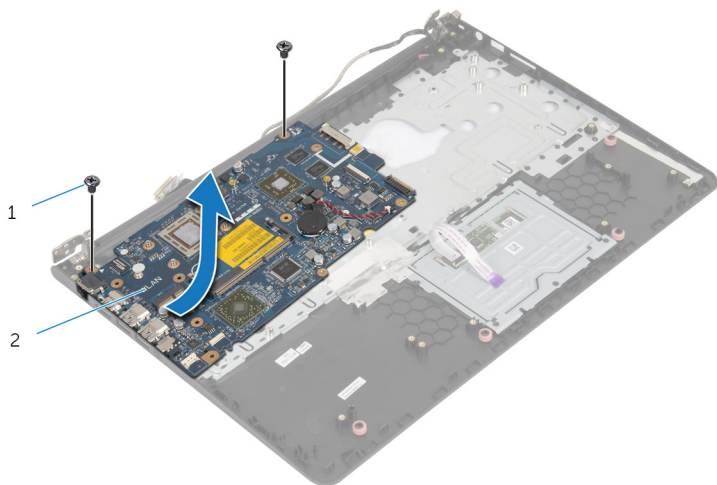
- 1 Scoateți șuruburile care fixează placa de sistem pe zona de sprijin pentru mâini.



1 șuruburile (2)

2 placa de sistem

- 2 Ridicați marginea interioară a plăcii de sistem și eliberați porturile din fantele de pe zona de sprijin pentru mâini.



1 șuruburile (2)

2 placa de sistem



1 zona de sprijin pentru mâini

# Remontarea zonei de sprijin pentru mâini

---



**AVERTISMENT:** Înainte de a efectua lucrări în interiorul computerului, citiți informațiile privind siguranța livrate împreună cu computerul și urmați pașii din secțiunea [Înainte de a efectua lucrări în interiorul computerului](#). După efectuarea lucrărilor în interiorul computerului, urmați instrucțiunile din secțiunea [După efectuarea lucrărilor în interiorul computerului](#). Pentru informații suplimentare despre cele mai bune practici privind siguranța, consultați pagina de pornire privind conformitatea cu reglementările, la adresa [dell.com/regulatory\\_compliance](http://dell.com/regulatory_compliance).

## Procedură


- 1 Glisați portul pentru căști în fanta de pe ansamblul zonei de sprijin pentru mâini și aliniați orificiile pentru șuruburi de pe placa de sistem cu orificiile pentru șuruburi de pe ansamblul zonei de sprijin pentru mâini.
- 2 Remontați șuruburile care fixează placa de sistem pe ansamblul zonei de sprijin pentru mâini.

## Cerințe ulterioare


- 1 Remontați [placa indicatoarelor luminoase de stare](#).
- 2 Remontați [portul adaptorului de alimentare](#).
- 3 Remontați [ansamblul afișajului](#).
- 4 Remontați [difuzoarele](#).
- 5 Remontați [placa I/O](#).
- 6 Remontați [radiatorul](#).
- 7 Remontați [cadrul bazei](#).
- 8 Remontați [tastatura](#).
- 9 Remontați [ventilatorul](#).
- 10 Urmăți procedura de la pasul 3 până la pasul 5 pentru remontarea [hard diskului](#).
- 11 Remontați [bateria](#).
- 12 Remontați [capacul bazei](#).

# Scoaterea cadrului ecranului

---

 **AVERTISMENT:** Înainte de a efectua lucrări în interiorul computerului, citiți informațiile privind siguranța livrate împreună cu computerul și urmați pașii din secțiunea [Înainte de a efectua lucrări în interiorul computerului](#). După efectuarea lucrărilor în interiorul computerului, urmați instrucțiunile din secțiunea [După efectuarea lucrărilor în interiorul computerului](#). Pentru informații suplimentare despre cele mai bune practici privind siguranța, consultați pagina de pornire privind conformitatea cu reglementările, la adresa [dell.com/regulatory\\_compliance](http://dell.com/regulatory_compliance).

## Cerințe prealabile

 **NOTIFICARE:** Aceste instrucțiuni sunt valabile numai pentru laptopurile care nu au afișaj cu ecran tactil.

- 1 Scoateți [capacul bazei](#).
- 2 Scoateți [bateria](#).
- 3 Urmăți procedura de la pasul 1 până la pasul 3 pentru scoaterea [hard diskului](#).
- 4 Scoateți [ventilatorul](#).
- 5 Scoateți [tastatura](#).
- 6 Scoateți [cadrul bazei](#).
- 7 Scoateți [ansamblul afișajului](#).

## Procedură

- 1 Folosind vârful degetelor, faceți pârghie în sus cu atenție pe marginile interioare ale cadrului afișajului.



1 cadrul afișajului

- 2 Ridicați cadrul afișajului de pe ansamblul afișajului.



# Remontarea cadrului afișajului

---



**AVERTISMENT:** Înainte de a efectua lucrări în interiorul computerului, citiți informațiile privind siguranța livrate împreună cu computerul și urmați pașii din secțiunea [Înainte de a efectua lucrări în interiorul computerului](#). După efectuarea lucrărilor în interiorul computerului, urmați instrucțiunile din secțiunea [După efectuarea lucrărilor în interiorul computerului](#). Pentru informații suplimentare despre cele mai bune practici privind siguranța, consultați pagina de pornire privind conformitatea cu reglementările, la adresa [dell.com/regulatory\\_compliance](http://dell.com/regulatory_compliance).

## Procedură


Aliniați cadrul afișajului cu capacul din spate al afișajului și fixați ușor cadrul afișajului în poziție.

## Cerințe ulterioare


- 1 Remontați [ansamblul afișajului](#).
- 2 Remontați [tastatura](#).
- 3 Remontați [cadrul bazei](#).
- 4 Remontați [ventilatorul](#).
- 5 Urmăți procedura de la pasul 3 până la pasul 5 pentru remontarea [hard diskului](#).
- 6 Remontați [bateria](#).
- 7 Remontați [capacul bazei](#).

# Scoaterea panoului afișajului

---

 **AVERTISMENT:** Înainte de a efectua lucrări în interiorul computerului, citiți informațiile privind siguranța livrate împreună cu computerul și urmați pașii din secțiunea [Înainte de a efectua lucrări în interiorul computerului](#). După efectuarea lucrărilor în interiorul computerului, urmați instrucțiunile din secțiunea [După efectuarea lucrărilor în interiorul computerului](#). Pentru informații suplimentare despre cele mai bune practici privind siguranța, consultați pagina de pornire privind conformitatea cu reglementările, la adresa [dell.com/regulatory\\_compliance](http://dell.com/regulatory_compliance).

## Cerințe prealabile

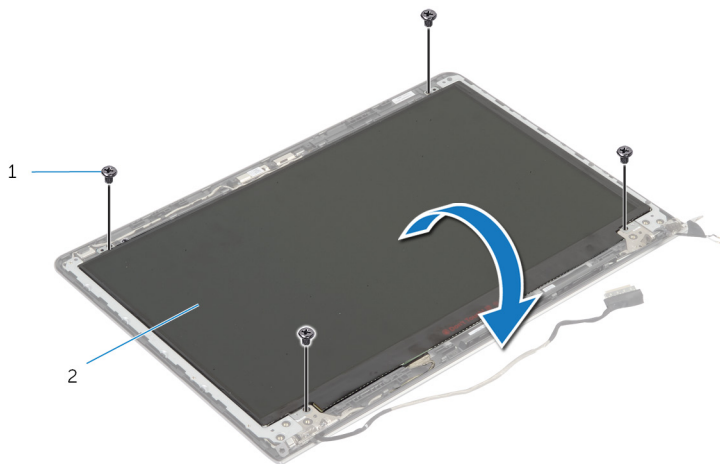
 **NOTIFICARE:** Aceste instrucțiuni sunt valabile numai pentru laptopurile care nu au afișaj cu ecran tactil.

- 1 Scoateți [capacul bazei](#).
- 2 Scoateți [bateria](#).
- 3 Urmăți procedura de la pasul 1 până la pasul 3 pentru scoaterea [hard diskului](#).
- 4 Scoateți [ventilatorul](#).
- 5 Scoateți [tastatura](#).
- 6 Scoateți [cadrul bazei](#).
- 7 Scoateți [ansamblul afișajului](#).
- 8 Scoateți [cadrul ecranului](#).

## Procedură

- 1 Scoateți șuruburile care fixează panoul afișajului pe capacul din spate al afișajului.

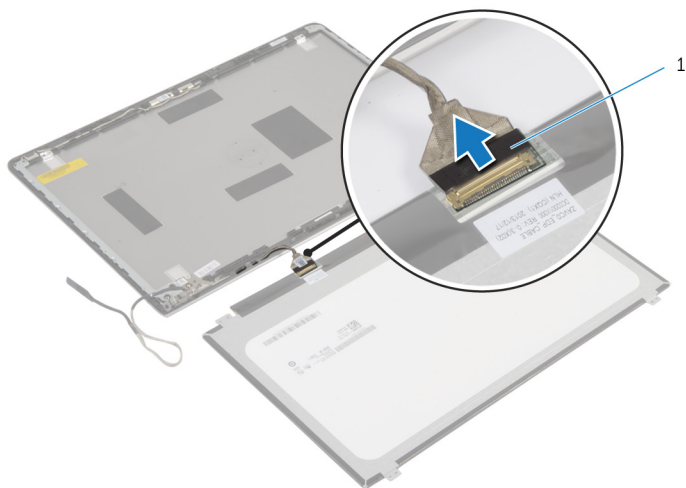
- 2** Ridicați ușor panoul afișajului de pe capacul din spate al afișajului, rotiți-l și așezați-l cu fața în jos pe o suprafață curată.



1 șuruburile (4)

2 panoul afișajului

- 3** Deconectați cablul afișajului de la panoul afișajului.



1 cablul afișajului

# Remontarea panoului afișajului



**AVERTISMENT:** Înainte de a efectua lucrări în interiorul computerului, citiți informațiile privind siguranța livrate împreună cu computerul și urmați pașii din secțiunea [Înainte de a efectua lucrări în interiorul computerului](#). După efectuarea lucrărilor în interiorul computerului, urmați instrucțiunile din secțiunea [După efectuarea lucrărilor în interiorul computerului](#). Pentru informații suplimentare despre cele mai bune practici privind siguranța, consultați pagina de pornire privind conformitatea cu reglementările, la adresa [dell.com/regulatory\\_compliance](http://dell.com/regulatory_compliance).

## Procedură


- 1 Conectați cablul afișajului la panoul afișajului.
- 2 Așezați panoul afișajului pe capacul din spate al afișajului și aliniați orificiile pentru șuruburi de pe panoul afișajului cu orificiile pentru șuruburi de pe capacul din spate al afișajului.
- 3 Remontați șuruburile care fixează panoul afișajului pe capacul din spate al afișajului.

## Cerințe ulterioare


- 1 Remontați [cadrul ecranului](#).
- 2 Remontați [ansamblul afișajului](#).
- 3 Remontați [cadrul bazei](#).
- 4 Remontați [tastatura](#).
- 5 Remontați [ventilatorul](#).
- 6 Urmăriți procedura de la pasul 3 până la pasul 5 pentru remontarea [hard diskului](#).
- 7 Remontați [bateria](#).
- 8 Remontați [capacul bazei](#).

# Scoaterea suporturilor afișajului

---

 **AVERTISMENT:** Înainte de a efectua lucrări în interiorul computerului, citiți informațiile privind siguranța livrate împreună cu computerul și urmați pașii din secțiunea [Înainte de a efectua lucrări în interiorul computerului](#). După efectuarea lucrărilor în interiorul computerului, urmați instrucțiunile din secțiunea [După efectuarea lucrărilor în interiorul computerului](#). Pentru informații suplimentare despre cele mai bune practici privind siguranța, consultați pagina de pornire privind conformitatea cu reglementările, la adresa [dell.com/regulatory\\_compliance](http://dell.com/regulatory_compliance).

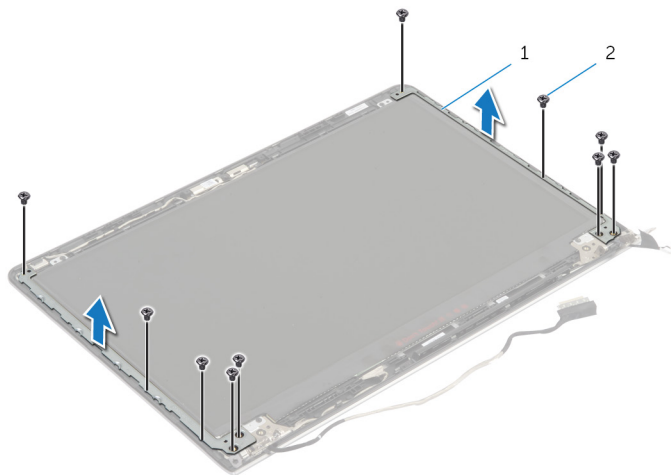
## Cerințe prealabile

 **NOTIFICARE:** Aceste instrucțiuni sunt valabile numai pentru laptopurile care nu au afișaj cu ecran tactil.

- 1 Scoateți [capacul bazei](#).
- 2 Scoateți [bateria](#).
- 3 Urmăți procedura de la pasul 1 până la pasul 3 pentru scoaterea [hard diskului](#).
- 4 Scoateți [ventilatorul](#).
- 5 Scoateți [tastatura](#).
- 6 Scoateți [cadrul bazei](#).
- 7 Scoateți [ansamblul afișajului](#).
- 8 Scoateți [cadrul ecranului](#).

## Procedură

- 1 Scoateți șuruburile care fixează suporturile afișajului pe capacul din spate al afișajului.



1 suporturile afișajului (2)

2 șuruburile (10)

- 2 Rotiți suporturile de pe marginea interioară pentru a le desprinde de capacul din spate al afișajului.
- 3 Scoateți prin ridicare suporturile afișajului de pe capacul din spate al afișajului.

# Remontarea suporturilor afișajului

---



**AVERTISMENT:** Înainte de a efectua lucrări în interiorul computerului, citiți informațiile privind siguranța livrate împreună cu computerul și urmați pașii din secțiunea [Înainte de a efectua lucrări în interiorul computerului](#). După efectuarea lucrărilor în interiorul computerului, urmați instrucțiunile din secțiunea [După efectuarea lucrărilor în interiorul computerului](#). Pentru informații suplimentare despre cele mai bune practici privind siguranța, consultați pagina de pornire privind conformitatea cu reglementările, la adresa [dell.com/regulatory\\_compliance](http://dell.com/regulatory_compliance).

## Procedură


- 1 Glisați suporturile sub lamelele de pe capacul din spate al afișajului.
- 2 Aliniați orificiile pentru șuruburi de pe suporturile afișajului cu orificiile pentru șuruburi de pe capacul din spate al afișajului.
- 3 Remontați șuruburile care fixează suporturile afișajului pe capacul din spate al afișajului.

## Cerințe ulterioare


- 1 Remontați [cadrul ecranului](#).
- 2 Remontați [ansamblul afișajului](#).
- 3 Remontați [cadrul bazei](#).
- 4 Remontați [tastatura](#).
- 5 Remontați [ventilatorul](#).
- 6 Urmăriți procedura de la pasul 3 până la pasul 5 pentru remontarea [hard diskului](#).
- 7 Remontați [bateria](#).
- 8 Remontați [capacul bazei](#).

# Scoaterea camerei

---

 **AVERTISMENT:** Înainte de a efectua lucrări în interiorul computerului, citiți informațiile privind siguranța livrate împreună cu computerul și urmați pașii din secțiunea [Înainte de a efectua lucrări în interiorul computerului](#). După efectuarea lucrărilor în interiorul computerului, urmați instrucțiunile din secțiunea [După efectuarea lucrărilor în interiorul computerului](#). Pentru informații suplimentare despre cele mai bune practici privind siguranța, consultați pagina de pornire privind conformitatea cu reglementările, la adresa [dell.com/regulatory\\_compliance](http://dell.com/regulatory_compliance).

## Cerințe prealabile

 **NOTIFICARE:** Aceste instrucțiuni sunt valabile numai pentru laptopurile care nu au afișaj cu ecran tactil.

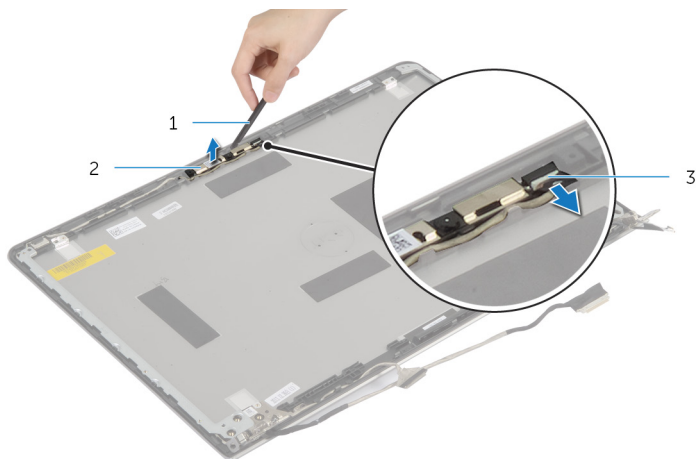
- 1 Scoateți [capacul bazei](#).
- 2 Scoateți [bateria](#).
- 3 Urmăți procedura de la pasul 1 până la pasul 3 pentru scoaterea [hard diskului](#).
- 4 Scoateți [ventilatorul](#).
- 5 Scoateți [tastatura](#).
- 6 Scoateți [cadrul bazei](#).
- 7 Scoateți [ansamblul afișajului](#).
- 8 Scoateți [cadrul ecranului](#).

## Procedură

- 1 Folosind un traser de plastic, scoateți ușor camera de pe capacul din spate al afișajului.



**2** Deconectați cablul camerei de la cameră.



1 traserul de plastic

2 camera

3 cablul camerei

# Remontarea camerei

---



**AVERTISMENT:** Înainte de a efectua lucrări în interiorul computerului, citiți informațiile privind siguranța livrate împreună cu computerul și urmați pașii din secțiunea [Înainte de a efectua lucrări în interiorul computerului](#). După efectuarea lucrărilor în interiorul computerului, urmați instrucțiunile din secțiunea [După efectuarea lucrărilor în interiorul computerului](#). Pentru informații suplimentare despre cele mai bune practici privind siguranța, consultați pagina de pornire privind conformitatea cu reglementările, la adresa [dell.com/regulatory\\_compliance](http://dell.com/regulatory_compliance).

## Procedură

- 1 Conectați cablul camerei la cameră.
- 2 Aliniați camera cu picioarele de aliniere de pe capacul din spate al afișajului.

## Cerințe ulterioare

- 1 Remontați [cadrul ecranului](#).
- 2 Remontați [ansamblul afișajului](#).
- 3 Remontați [cadrul bazei](#).
- 4 Remontați [tastatura](#).
- 5 Remontați [ventilatorul](#).
- 6 Urmați procedura de la pasul 3 până la pasul 5 pentru remontarea [hard diskului](#).
- 7 Remontați [bateria](#).
- 8 Remontați [capacul bazei](#).

# Scoaterea capacului din spate al afișajului și a ansamblului antenei

---



**AVERTISMENT:** Înainte de a efectua lucrări în interiorul computerului, citiți informațiile privind siguranța livrate împreună cu computerul și urmați pașii din secțiunea [Înainte de a efectua lucrări în interiorul computerului](#). După efectuarea lucrărilor în interiorul computerului, urmați instrucțiunile din secțiunea [După efectuarea lucrărilor în interiorul computerului](#). Pentru informații suplimentare despre cele mai bune practici privind siguranța, consultați pagina de pornire privind conformitatea cu reglementările, la adresa [dell.com/regulatory\\_compliance](http://dell.com/regulatory_compliance).

## Cerințe prealabile

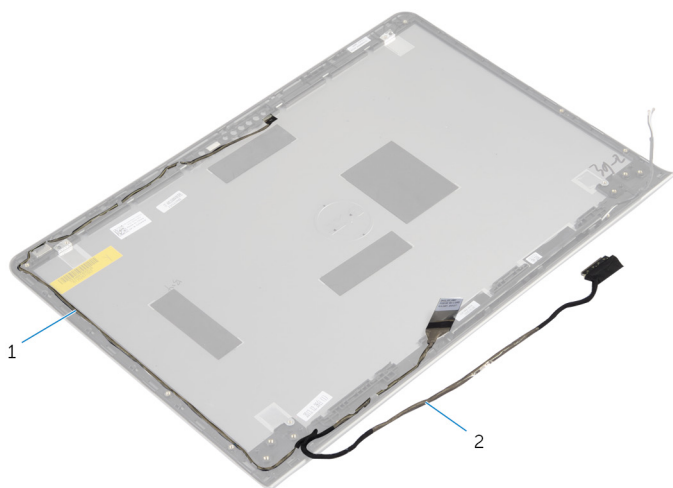


**NOTIFICARE:** Aceste instrucțiuni sunt valabile numai pentru laptopurile care nu au afișaj cu ecran tactil.

- 1 Scoateți [capacul bazei](#).
- 2 Scoateți [bateria](#).
- 3 Urmăriți procedura de la pasul 1 până la pasul 3 pentru scoaterea [hard diskului](#).
- 4 Scoateți [ventilatorul](#).
- 5 Scoateți [tastatura](#).
- 6 Scoateți [cadrul bazei](#).
- 7 Scoateți [ansamblul afișajului](#).
- 8 Scoateți [cadrul ecranului](#).
- 9 Scoateți [suporturile afișajului](#).
- 10 Scoateți [camera](#).

## Procedură

Scoateți cablul afișajului și cablul camerei din ghidajele de orientare de pe capacul din spate al afișajului.



1 cablul camerei

2 cablul afișajului

# Remontarea capacului din spate al afișajului și a ansamblului antenei

---



**AVERTISMENT:** Înainte de a efectua lucrări în interiorul computerului, citiți informațiile privind siguranța livrate împreună cu computerul și urmați pașii din secțiunea [Înainte de a efectua lucrări în interiorul computerului](#). După efectuarea lucrărilor în interiorul computerului, urmați instrucțiunile din secțiunea [După efectuarea lucrărilor în interiorul computerului](#). Pentru informații suplimentare despre cele mai bune practici privind siguranța, consultați pagina de pornire privind conformitatea cu reglementările, la adresa [dell.com/regulatory\\_compliance](http://dell.com/regulatory_compliance).

## Procedură

Direcționați cablul afișajului și cablul camerei prin ghidajele de orientare de pe capacul din spate al afișajului.

## Cerințe ulterioare

- 1 Remontați [camera](#).
- 2 Remontați [suporturile afișajului](#).
- 3 Remontați [cadrul ecranului](#).
- 4 Remontați [ansamblul afișajului](#).
- 5 Remontați [cadrul bazei](#).
- 6 Remontați [tastatura](#).
- 7 Remontați [ventilatorul](#).
- 8 Urmăți procedura de la pasul 3 până la pasul 5 pentru remontarea [hard diskului](#).
- 9 Remontați [bateria](#).
- 10 Remontați [capacul bazei](#).

# Actualizarea sistemului BIOS

---

Poate fi necesar să actualizați sistemul BIOS când este disponibilă o actualizare sau după înlocuirea plăcii de sistem. Pentru a actualiza sistemul BIOS:

- 1 Porniți computerul.
- 2 Accesați **dell.com/support**.
- 3 Dacă aveți eticheta de service a computerului, introduceți eticheta de service a computerului și faceți clic pe **Submit (Remitere)**.  
Dacă nu aveți eticheta de service a computerului, faceți clic pe **Detect My Product (Detectare produs)** pentru a permite detectarea automată a etichetei de service.  
 **NOTIFICARE:** Dacă eticheta de service nu poate fi detectată automat, selectați produsul din categoriile de produse.
- 4 Faceți clic pe **Get Drivers and Downloads (Obținere drivere și descărcări)**.
- 5 Faceți clic pe **View All Drivers (Vizualizare toate driverele)**.
- 6 În meniul vertical **Operating System (Sistem de operare)**, selectați sistemul de operare instalat pe computer.
- 7 Faceți clic pe **BIOS (BIOS)**.
- 8 Faceți clic pe **Download File (Descărcare fișier)** pentru a descărca cea mai nouă versiune BIOS pentru computerul dvs.
- 9 Pe pagina următoare, selectați **Single-file download (Descărcare fișier unic)** și faceți clic pe **Continue (Continuare)**.
- 10 Salvați fișierul și, după ce se încheie descărcarea, navigați la folderul în care ați salvat fișierul de actualizare pentru BIOS.
- 11 Faceți dublu clic pe pictograma fișierului de actualizare pentru BIOS și urmați instrucțiunile de pe ecran.

# Obținerea asistenței și cum se poate contacta Dell

---

## Resurse automate de asistență

Puteți obține informații și asistență privind produsele și serviciile Dell utilizând aceste resurse automate de asistență online:

Informații automate de asistență	Opțiuni automate de asistență
Cum se accesează Ajutor Windows	<b>Windows 8.1</b> — Deschideți butonul Căutare, tastați Ajutor și asistență în caseta de căutare și apăsați pe <Enter>. <b>Windows 7</b> — Faceți clic pe <b>Start</b> → <b>Ajutor și asistență</b> .
Informații despre produsele și serviciile Dell	Consultați adresa <b>dell.com</b> .
Informații privind depanarea, manuale de utilizare, instrucțiuni de configurare, specificații de produs, bloguri de asistență tehnică, drivere, actualizări software și multe altele	Consultați adresa <b>dell.com/support</b> .
Informații despre Microsoft Windows 8/8.1	Consultați adresa <b>dell.com/windows8</b> .
Informații despre Microsoft Windows 7	Faceți clic pe <b>Start</b> → <b>Toate programele</b> → <b>Dell Help Documentation (Documentație de asistență Dell)</b> .
Aflați mai multe despre sistemul de operare, configurarea și utilizarea computerului, backupul de date, diagnosticare și multe altele.	Consultați <i>Me and My Dell (Eu și computerul meu Dell)</i> la adresa <b>dell.com/support/manuals</b> .

# Cum se poate contacta Dell

Pentru a contacta Dell pentru vânzări, asistență tehnică și probleme privind serviciile pentru clienți, consultați adresa **dell.com/contactdell**.



**NOTIFICARE:** Disponibilitatea diferă în funcție de țară și produs și este posibil ca unele servicii să nu fie disponibile în țara dvs.



**NOTIFICARE:** Dacă nu dispuneți de o conexiune activă la Internet, puteți găsi informații de contact pe factura de achiziție, bonul de livrare, foaia de expediție sau catalogul de produse Dell.